

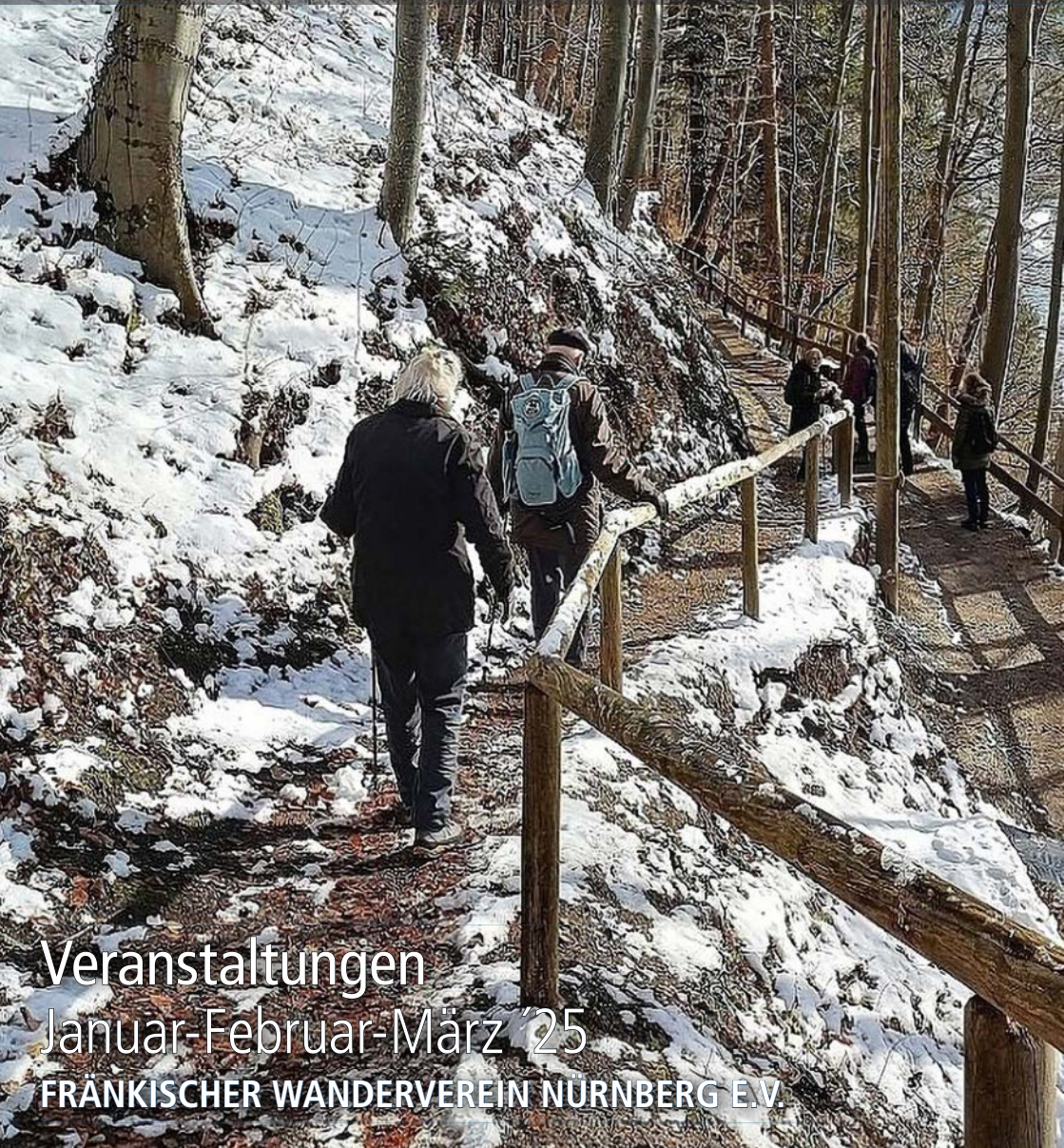


AUSGABE 1-2025 | 9. JAHRGANG



FRÄNKISCHER WANDERKURIER

ZEITSCHRIFT FÜR WANDERN, NATUR & KULTUR
IN DER METROPOLREGION



Veranstaltungen
Januar-Februar-März 25

FRÄNKISCHER WANDERVEREIN NÜRNBERG E.V.

Inhalt	
Titelbild Maria Steinmetz und Hildegard Weiß »Zum Tölzer Christkindmarkt«	1
Inhaltsverzeichnis / Mitgliedsausweis (Hinweis) / Bild Geschäftsstelle mit Karin Gruner / Impressum	2
Lyrik & Prosa zu Neujahr und ein wunderbarer-wanderbarer Geschenkgutschein, Dorothee Fett & Sylvia Horsi	3
FWV-Nürnberg Internes: JHV / Bankeinzug / Neue Mitglieder / Trauerfall / Abkürzungsverzeichnis	3 / 7 / 11 / 27
Vorschau: Kulturausflug ins Germanische Museum „Hello Nature“ (Burgl Hübner)	4
Wanted! Wenn Sie diese Person sehen, kennen, oder selbst sind – sofort melden: Wanderführer gesucht	5
Programm FWV Nürnberg, FAV Fürth + weitere Veranstalter (Wandern, Natur, Kultur & mehr)	6-17
Invia auf der Freizeitmesse, wir suchen Helfer	15
Programm FWV Nürnberg Jugend bewegt – Familienwanderungen & Kreativwerkstatt	18-19
Bericht vom So 04.08. FW Wir sind Piraten und jagen das Glück, <i>Jugendleiterin Bettina Gruner</i>	20
Naturschutz: Der Huflattich, eine Frühjahrsblume mit Heilkräften, <i>Karin Gruner & Sylvia Horsi</i>	21-23
Bilder vom Sa 23.11. TW Zum Tölzer Christkindmarkt (WF Kurt Frischholz)	24
Mitgliedsantrag Fränkischer Wanderverein Nürnberg (FWV)	25
Bericht vom Do 24.10. bV Kulturausflug: Feuchtwangen (WF Burgl Hübner)	26
Bilder vom So 20.10. TW Im Reinbachgrund (WF Robert Schütz)	27
Übersicht aktuelle Fotoalben in der Bildergalerie des FWV Nürnberg www.fwv-nuernberg.de/galerie	28



FWV-Geschäftsstelle
Bertolt-Brecht-Straße 40
90471 Nürnberg

40

Impressum Fränkischer Wanderkurier (erscheint vierteljährlich)
Vereinszeitschrift des Fränkischen Wandervereins Nürnberg e.V. • www.fwv-nuernberg.de

Herausgeber Fränkischer Wanderverein Nürnberg e.V. • Sitz Nürnberg • Gründungsjahr 1919 • Amtsgericht Nürnberg VR 50

Geschäftsstelle Bertolt-Brecht-Straße 40 • 90471 Nürnberg • info@fwv-nuernberg.de • 0911-95323167
Öffnungszeiten Geschäftsstelle Montag 14 - 16 Uhr

Redaktion Karin Gruner • Adressdaten siehe 1. Vorsitzende

Layout Sylvia Horsi • xfw_fuerth_grafik&design • <https://schattenbaum.eu> • wanderkurier@falkenbourg.de

Lektorat Mikhail Mischustov (mimi) • Nürnberg • mi.mi@email.de

Druck City Druck Nürnberg • Eberhardshofstraße 17 • 90429 Nürnberg

1. Vorsitzende Karin Gruner • Schulze-Delitzsch-Weg 22 • 90469 Nürnberg • 0911-484679 • 0157-35143154 • gruka@t-online.de • **1.Vorsitzender@fwv-nuernberg.de**
zur Zeit nicht besetzt

2. Vorsitzende/ Schatzmeister Wolfgang Gruner • Schulze-Delitzsch-Weg 22 • 90469 Nürnberg • 0911-484679 • 0151-70407777 • w.gruner@t-online.de • **Schatzmeister@fwv-nuernberg.de**

Schriftführer *kommisarisich* Wolfgang Gruner • **Schriftfuehrer@fwv-nuernberg.de**

Wanderwart Karl Marr • Aachener Straße 25 • 90425 Nürnberg • 0911-347220 • 0162-2773284
kmarr@t-online.de • **Wanderwart@fwv-nuernberg.de**

Kulturreferentin Burgl Hübner • Erich-Kästner-Weg 22 • 90471 Nürnberg • 0911-897109 • 0175-8851660 • huebu@mnet-mail.de • **Kulturwart@fwv-nuernberg.de**

Naturschutzref. Inge Wendler • An den Mühlwiesen 4 • 90596 Schwanstetten • 09170-2020 • 0170-1510113 • **Naturschutzwart@fwv-nuernberg.de**

Jugendwartin Sandra Linke • Goethering 53 • 90547 Stein • 0176-24558221 • Sandra.Linke@gmx.net • **Jugend@fwv-nuernberg.de**

Medienreferent Bernhard Schornbaum • **Medien@fwv-nuernberg.de** • **Presse@fwv-nuernberg.de**

Administrator Wolfgang Gruner • Adresse siehe oben • **Admin@fwv-nuernberg.de**

Bankverbindung VR Bank Nürnberg • IBAN: DE43 7606 9559 0001 9801 65 • BIC: GENODEF1NEA

Seite 2/28

Guten Morgen, Neues Jahr!

Guten Morgen, Neues Jahr,
Lass an vielen Wandertagen
Uns zum Leben „Danke“ sagen,
Schenk uns Glück, mach' Sorgen rar.

Gönn' uns Blumen, Wald und Wind,
Schau, wir wandern ja so gerne,
Lieben Sonnenschein und Sterne,
Wenn wir froh, zusammen sind.

Dorothee Fett

Neues Jahr, mach unser Herz
Stets bereit für neues Hoffen,
Lass uns alle Wege offen,
Gib uns Kraft in Freud und Schmerz.

Fränkischer Wanderverein Nürnberg – Jahreshauptversammlung 2025

Zur allgemeinen Information: Die JHV 2025 findet **Mitte April 2025** statt.

Die detaillierte Einladung erfolgt im Heft 2-2025.

Nur eine fromme Geschichte? Am Ende eine wunderbar, wanderbare Geschenkidee!

Und es begab sich zu jener Zeit, da die ganze Welt prahlte, die wunderbarsten Geschenke gefunden zu haben, dass wir voller Eifer und Sorge bis hinunter nach Bad Tölz stapften, tief hinein in die verschneiten Weiten. Wir beobachteten fromme Menschen, die am Ölberg im kalten Schnee verharrten, knieend, in innigem Zwiegespräch mit dem Herrn, ihrem Vater. Oh, wie sie flehten und baten mit inniger Inbrunst! Bald schon erblickten wir die Kreuzkirche und die Leonardikapelle, ganz nah vor unseren Augen. Und so pilgerten wir weiter, Schritt um Schritt. ... und siehe da, eine Treppe tat sich auf, die gewiss direkt hinauf in den hohen Himmel führte! An erhabenen Engeln vorüber gelangten wir schließlich zu einem Anblick, der uns den Atem raubte: eine prächtige Budenstadt, geschmiegt in die Innenstadt von Bad Tölz. Der lang ersehnte Weihnachtsmarkt! Voller Freude begannen wir, die vielen Stände zu durchstöbern. Wundervolles Spielzeug und kunstvolles Bastelwerk reiheten sich neben duftendem Gebäck und dampfendem Glühwein. Doch alles, was unser Auge hier erblickte, schien den Regalen unserer Liebsten längst vertraut zu sein. Oh nein! Was in Harmonie ruht, soll nicht erneut aufgewühlt werden. Ach du meine Güte, was nur soll aus uns werden, ganz ohne gute Idee? Selbst der heilige Sankt Leonhard schien uns mit einem verdrießlichen Blick zu bedenken. Doch dann – wie ein Lichtstrahl in dunkler Nacht – naht die frohe Botschaft! Tripp, Trapp, Nachtigall, ich hör' dir trapsen ... doch wer bist du nur, du hurtig umherwandelndes Etwas? Und siehe da: Es enttarnt sich! Auf Wanderers flotter Sohle offenbart sich uns die ultimative Geschenkidee.

Ein Geschenkgutschein einer Mitgliedschaft vom Nürnberger Wanderverein bis Ende 2025!

Und alle Engelein singen „Hosianna in der Höh'!“ und frohlocken gar sehr.
Nun kann das neue Jahr anbrechen und alles wird wunderbar sein und so wunderschön.“

Die verschenkte Mitgliedschaft muss nicht gekündigt werden. Sie endet automatisch mit dem 31.12.2025.

Aber wir behalten uns das Recht vor, den Beschenkten kontaktieren zu dürfen und sie oder ihn gegebenenfalls als künftiges Mitglied anwerben zu wollen.



(Text+Bild)
Sylvia Horski
"inspiriert von den
tollen Bildern auf Seite 24."

Wie?
Kontakt?

Karin Gruner
Tel 0911-484679
gruka@t-online.de

Die Ausstellung „Hello Nature“ – Katastrophe oder Paradies?

HELLO NATURE. WIE WOLLEN WIR ZUSAMMEN LEBEN?

03.10.2024 - 02.03.2025



Programmheft

Ausbeuten oder Pflegen?
Die Natur als Gewalt
Weltuntergang schon mehrfach prophezeit
Teppich als gewebte Zukunftsvision

Donnerstag 9. Januar 2025

 FWVN bV „Hello Nature“ ein Blick in die Geschichte der Mensch-Natur-Beziehung. Sonderausstellung im Germanischen Nationalmuseum. Zone A o DT, TP 13:45 Foyer GNM 14Uhr Führung durch die Ausstellung. WF Burgl Hübner 0175-8851660/Anmeldung (ab Di 7.1.), max 15TN

Beherrschung, Bedrohung, Bewahrung – Dreiklang
Der Meeresspiegel ist angestiegen.

Klima, Ökologie und Nachhaltigkeit sind hochaktuelle Themen, die die Menschheit herausfordern. Auf der Suche nach zukunftsfähigen Lösungen lohnt ein Blick in die Vergangenheit, ein Blick in die Geschichte der Mensch-Natur-Beziehung. Diese wandelt sich grundlegend mit der Sesshaftwerdung des Menschen in der späten Steinzeit. Die Ausstellung wirft einen ökologischen Blick auf die europäische Kulturgeschichte und bringt Vergangenheit und Gegenwart in einen Dialog. Der zeitliche Bogen **von der Steinzeit bis in die Gegenwart** zeigt, wie der Mensch die Natur genutzt, beeinflusst und verändert hat. Die Ausstellung verdeutlicht auch die Grenzen, die die Natur dem Menschen durch Katastrophen, Plagen und Seuchen setzte. Die Ausstellung fragt nach neuen Weltbildern, die ein wertschätzendes, **nachhaltiges Zusammenleben von Mensch und Natur** fördern. Welche Ansätze bieten die Erfahrungen vorangegangener Generationen? Welche Orientierung gibt uns der kulturgeschichtliche Tiefenblick auf dem Weg in eine herausfordernde Zukunft?

<https://www.gnm.de/ausstellungen/aktuell/hello-nature>

WANTED

Tarn-Name

(Rad)Wanderführer*in

Gesehen in

Wald und Flur

Grund der Suche

Team-Erweiterung

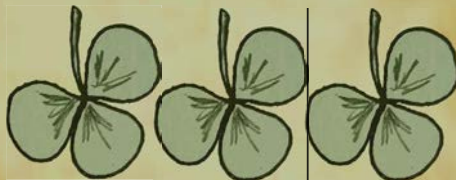
Kennzeichen

Wander-Erfahrung,
kann mit Menschen gut umgehen,
kann Touren vorbereiten und durchführen

**Wenn Sie diese Person sehen,
kennen, oder selbst sind –
sofort melden:**

info@fwv-nuernberg.de oder 0911-484679

Belohnung



Enthält das gesamte Veranstaltungsprogramm des Fränkischen Wandervereins Nürnberg und zusätzlich die Wanderungen des FAV Fürth sowie weitere ausgewählte Angebote zu den Themen Wandern, Natur, Kultur & mehr. Wir haben wiederum für unsere Mitglieder ein interessantes, vielfältiges und zugleich ausgewogenes Wanderprogramm zusammengestellt.

Nichtmitglieder sind herzlich zum Wanderschnuppern eingeladen! Wandertermin auswählen und Wanderführer kontaktieren – trauen Sie sich, Fragen zu stellen. Und wenn dann alles abgeklärt ist, bitte ausreichend Getränk für unterwegs einpacken, Wanderschuhe anziehen und pünktlich zum Treffpunkt kommen. Natur und Gemeinschaft genießen – wir freuen uns auf Sie!



Unser Vereinslogo markiert die Veranstaltungen des Fränkischen Wandervereins Nürnberg. Zusatzkosten, die durch externe Anbieter entstehen, sind nicht in unserem Vereinsbeitrag enthalten. Sollten uns weitere Kosten bekannt sein, sind sie im Termin direkt angegeben. Weitere Details klären Sie bitte mit dem externen Anbieter, siehe Kontaktdaten.

Liebe Wanderfreundinnen und Wanderfreunde, bitte beachten Sie:

- Gehzeiten und Streckenlängen können **nie** exakt vorausberechnet werden und sind deshalb **immer nur Circa-Werte**, daher erfolgt bei allen Zeit- und Streckenangaben kein zusätzlicher Hinweis „ca.“ oder „~“!
- Jeder ist für das Lösen seiner Fahrkarte selbst verantwortlich! Alle Angaben sind **ohne** Gewähr (bspw. Baustellen, Streckensperrungen), Irrtum und Änderungen vorbehalten! Ein **neuer Fahrplan** der Bahn tritt ab 10.12. in Kraft. Im Wanderprogramm genannte Zeiten beruhen auf dem alten Plan und sind nicht mehr verbindlich.
- Das Abkürzungsverzeichnis finden Sie wie immer auf der vorletzten Seite unten!

Generell bei allen Wanderungen mindestens 2 Tage vorher anmelden

Mittwoch 1. Januar 2025 Neujahr / Weltfriedenstag

Weihnachtsferien

FWV N TW Katerwanderung, Wendelstein - Kornburg - Worzeldorf. TT+4 o DT, TP 10:50 **U1**-Langw.Mitte (Abf 11:13 Bus602/Neuses) Gz 1,5/2,5h 5/8km SG1 **WF Bärbel Kistner** 0911-48079955 - 0171-3129806, max 20TN

Samstag 4. Januar 2025

FWV N TW Forchheimer Kellerwald, Forchheim/Nord - Bammerdorf - Serlbach **WF Karl Marr** 0911-347220 - 0162-2773284 TT+10 o DT, TP 8:35 N-Hbf-Mh (Abf 8:49 S1) Gz 3,5h 12km SG2 **Anmeldung** (bis Sa 28.12.)

FAV FÜ TW Übern Hirschberg zum Krippenweg Neuhof an der Zenn, Adelsdorf Mittelfranken – Hirschberg - Hirschneuses **WF Heinz Meier** 09107-586 - TdW 0160-2347026, wartet Adeldorf-Bf 9:36) Gz 4h 15km lusG **Anmeldung** (bis 2 Tage vorher)

KUF Interessensgemeinschaft trockener Alkoholiker 17-19Uhr, Eintritt frei. Offene **Selbsthilfegruppe** für Angehörige, Betroffene und Hilfe suchende Personen. Jeden Samstag, auch Ferien, Feiertage. **Kulturladen Röthenbach**, 90449-N-Röthenbacher Hauptstr. 74, ☎0911-23116010

Sonntag 5. Januar 2025

FWV N LW Traditionswanderung für Talsummser, Brunn - über 7 Brücken - Diepersdorf **WF Kurt Frischholz** 0160-94843453 - Röthenbach/Seespitze. TT+4 o DT, TP 10:10 **U1**-Langwasser-Süd (Abf 10:27 Bus54) Gz 3,5h 10km SG1

FWV N TW Traditionswanderung zum Moritzberg, Röthenbach/Seespitze - Wasserfall - Moritzberg - Diepersdorf **WF Jürgen Appold** 0170-7630413 - Röthenbach/Seespitze. TT+4 o DT, TP 8:25 N-Hbf-Mh (Abf 8:43 S2) Gz 4,5h 13km SG3

Montag 6. Januar 2025 Heilige Drei Könige

FWV N LW Kanaltrotter treffen Garagengrill, Wendelstein - Garage **WF Wolfgang Gruner** 0151-70407777 - Worzeldorfer Straße. TT+A o DT, TP 10:00 **U1**-N-Langwasser-Mitte (Abf 10:25 Bus610) Gz 3h 10km SG1. Unkostenbeitrag, max 25TN/ **Anmeldung** (bis Fr 3.1.)

FWV N Nordic Walking, N-Stadtpark, TP Rückseite Ärztehaus (Ecke Pirckheimerstr./BayreutherStr./Fußweg 100m U2 -Bf-Rennweg) **Anmeldung Klaus Reith** 01575-6174498. TP 9-10:00 Anfänger (1h gemäßigt) + TP 10-12:00 Fortgeschritten (2h zügig)

FAV FÜ Nordic Walking, TP 9:00 -Eschenau/Bus178 Info **Irene Götz** 0911-721701

AWO+Casablanca Ehrenamtsprojekt - Kino am Nachmittag: Kaffee+Kuchen 1,50€ (ab 13:00), 14:00 Film Eintritt 7€, Casablanca-Kino, 90459 N-Brosamer Str.12 (www.casablanca-nuernberg.de/veranstaltungen/kinoamnachmittag)

Dienstag 7. Januar 2025

Cinecitta Ü50 Di+Mi Kino inkl Kaffee&Kuchen (ab 15:00) 9,90€, 16:00 Film, N-Gewerbemuseumplatz 3

KUF NorA Sprachcafé für Zugewanderte 14-16Uhr, Eintritt frei. **Im Austausch sein und Deutsch lernen.** Im Sprachcafé ist jeder und jede ohne Anmeldung willkommen. Hier können Sie mit Lehrkräften und Ehrenamtlichen über Bilder sprechen, Texte lesen, eine Prüfung vorbereiten oder die Grammatik lernen. Leitung: Azra Muric. Ein Angebot der Noris-Arbeit in Zusammenarbeit mit dem **Kulturladen Röthenbach**, 90449-N-Röthenbacher Hauptstr. 74, ☎0911-23116010

Generell bei allen Wanderungen mindestens 2 Tage vorher anmelden

Mittwoch 8. Januar 2025

FVV N KW Im mittelfränkischen Landkreis Fürth. Anwandern - Lind^{FF} - Oberasbach. TT+A o DT, TP 9:20 N-Hbf-Mh (Abf 9:46 S4) Gz 2,5h 7km SG1 WF Bärbel Kistner 0911-48079955 · 0171-3129806, max 20TN

FVV N TW Zum Dorfbrunnen. Cadolzburg - Wachendorf^{FF} - Egersdorf - Weiherhof - Zirndorf. TT+4 o DT, TP 9:35 N-Hbf-Mh (Abf 9:49 S1/FÜ 10:03 RB11) Gz 2/3,5h 7/12km SG2 WF Kurt Frischholz 0160-94843453

Donnerstag 9. Januar 2025

FVV N bV „Hello Nature“ ein Blick in die Geschichte der Mensch-Natur-Beziehung. Sonderausstellung im Germanischen Nationalmuseum. ZoneA o DT, TP 13:45 Foyer GNM 14Uhr Führung durch die Ausstellung. WF Burgl Hübner 0175-8851660/Anmeldung (ab Di 7.1.), max 15TN

FAV FÜ TW Bamberger Panoramarunde. Bamberg - Altenburg - Bamberg^{FF}. TT+10 o DT, TP 9:00 FÜ-Hbf (Abf 9:16 RE19/BA 9:52) TP 9:45, Gz 3h 9km IG/Anmeldung (bis 2 Tage vorher) WF Angelika Roßmeißl 0151-27595828, ab FO

Freitag 10. Januar 2025

KUF „Offener Spielertreff“ 19-22Uhr (weiterer Termin: 21.2.), Kulturladen Schloss Almoshof, 90427 N-Almoshofer Hauptstr. 51, ☎0911-23111405. Organisator: W. Lutter. Ärgern & Freuen macht Spaß. Brett-, Karten-, Strategie-, Quizspiel, Maniac - auf nach Almoshof! Eintritt frei

Samstag 11. Januar 2025

FVV N TW Zum Alten Fritz. Etzelwang - Bergwachthütte - Ernüll - Haunritz^{FF} - Hartmannshof. TT+10 o DT, TP 9:20 N-Hbf-Mh (Abf 9:43 RE41) Gz 4h 13km SG3 WF Burgl Hübner 0175-8851660, max 20TN

FVV N + JU bV Die Eisbären sind los. TP(FÜ) 10-12:30 Jugendzentrum Alpha1 (90763 FÜ-Fronmüllerstr.34) TP(N) 15-17:30 FVV Geschäftsstelle Langwasser (90471 N-Bertolt-Brecht-Str. 40)/Anmeldung/Leitung Patrick Gruber 0152-25479364: Eisbären-Spiel: Wer pustet und sammelt dabei die meisten Punkte in den Eisbären-Bäuchen?

KUF Steinbühler Trödelmarkt 06-15Uhr, Großparkplatz Gugelstraße / Ecke Humboldtstraße, Eintritt frei. Das Angebot in der Südstadt zum Sammeln, Entrümpeln, Informieren und Unterhalten. KUF im südpunkt, 90459 N-Pillenreuther Str.147, ☎0911-231-14340

Sonntag 12. Januar 2025

FVV N KW „Vom Ross zur Schmiede“. Egersdorf - Roßendorf^{FF} - Cadolzburg. TT+4 o DT, TP 9:30 N-Hbf-Mh (Abf 9:49 S1/FÜ 10:03 RB11) Gz 3h 10km SG2 WF Wolfgang Gruner 0151-70407777

Montag 13. Januar 2025

FVV N Nordic Walking, N-Stadtpark, TP Rückseite Ärztehaus (Ecke Pirkheimerstr./Bayreuther Str./Fußweg 100m U2 -Bf-Rennweg)/Anmeldung Klaus Reith 01575-6174498. TP 9-10:00 Anfänger (1h gemäßigt) + TP 10-12:00 Fortgeschritten (2h zügig)

FAV FÜ Nordic Walking, TP 9:00 ☎ Eschenau/Bus178 Info Irene Götz 0911-721701

AWO+Casablanca Ehrenamtsprojekt - Kino am Nachmittag: Kaffee+Kuchen 1,50€ (ab 13:00), 14:00 Film Eintritt 7€, Casablanca-Kino, 90459 N-Brosamer Str.12 (www.casablanca-nuemberg.de/veranstaltungen/kinoamnachmittag)

KUF Handy-, Smartphone-, Tablet-, PC-Sprechstunde 14-16Uhr, Eintritt frei. (weiterer Termin: 27.2.) Zusammenarbeit mit Seniorennetzwerk Eibach/Röthenbach. Wenn etwas auf Ihrem Smartphone, Tablet oder PC nicht mehr funktioniert, ist guter Rat teuer. Die Sprechstunde bietet ehrenamtliche Hilfe!/Anmeldung ☎0911-23116010 Kulturladen Röthenbach, 90449-N-Röthenbacher Hauptstr. 74

KUF So jung kommer nimmer zamm! 14-16Uhr, Eintritt frei. (weitere Termine: 3.2./27.2./10.3.) Offener Stammtisch für Jung(gebliebene) und Alt(ingesessene) Kulturwerkstatt als Begegnungsort für jedes Alter - einmal monatlich für Seniorinnen und Senioren ein offener Treff mit Kaffee, Kuchen und Geschichten aus dem Leben. Wer sein Haus nicht alleine verlassen kann, kann von einem Fahrdienst abgeholt werden! Info+Anmeldung ☎0911-30003119. Kulturwerkstatt Auf AEG, 90429 N-Fürther Straße 244d, ☎0911-23179550

Wir begrüßen ganz herzlich unsere neuen Mitglieder

Bis zum Redaktionsschluss sind in den Fränkischen Wanderverein Nürnberg neu eingetreten

Alexandra Weiß

Monika Stadler

Edith Jungkunz

Karin Kremer-Schäff

Christian Weiß

Lovai Alnabawid

Angelika Herget

Heidmarie Kießling

Malte Weiß

Petra Dünkel

Gertraud Neumeier

Wir wünschen ihnen viele schöne, erlebnisreiche und harmonische Wanderungen ebenso wie unterhaltsame und gesellige Veranstaltungen in unserer Gemeinschaft!

Foto: Traumpfade zw. Aisch & Aurach (Robert Schütz)

Generell bei allen Wanderungen mindestens 2 Tage vorher anmelden

Dienstag 14. Januar 2025

Cinecitta Ü50 Di+Mi Kino inkl Kaffee&Kuchen (ab 15:00) 9,90€, 16:00 Film, N-Gewerbemuseumsplatz 3

VCN50+ FILMREIHE „Kino im Bleiweiß“: Filmautoren präsentieren ihre Videos ► Fundort Natur ♦ Jordanien ♦ Großes Kino ♦ Bletterbachschlucht ♦ Andalusien ♦ Künstliche Wasserwelt ♦ Ausführl. Progr.: **vcn50plus.de ♦ Treff Bleiweiß**, 90461 N-Hinterer Bleiweißstr. 15 ↔ 300m 🟢-Schweiggerstr. **Tram 7**). Einlass 17:30, Beginn 18:00, Eintritt 3€, für Getränke ist gesorgt

KUF „Tanz“ im Südpunkt, offenes Tanzformat für Leute, mit Lust auf Tanzen, Bewegung & Begegnung 18:30–20Uhr, 90459 N-Pillenreuther Str.147, ☎0911/231-14300; jeden zweiten Dienstag, evtl Live Musik o zusammen-tanzn; ohne Vorerfahrung/Anmeldung, Eintritt frei, kleine Spende

KUF Fränkisch Musizieren und mehr 19-22Uhr, Eintritt frei. **Mit Steffi Zachmeier:** Bolga, Hobberer, Dreher, Tänze aus Franken und sonstwoher. Von 19-20h üben wir Musikstücke ein, die wir für Teilnehmer:innen von „Fränkisch Tanzen“ spielen. Alle Instrumente willkommen. Vorkenntnisse von Vorteil. Abende bauen nicht aufeinander auf u. können einzeln besucht werden. Einfach mit Instrument vorbeikommen. **Kulturwerkstatt Auf AEG - Kulturbüro Muggenhof - Freiraum, Nr. 2.25**, 90429 N-Fürther Straße 244d, ☎0911-23179550

KUF Groove Gathering 20-23:30Uhr, immer dienstags, außer an Feiertagen oder in den Semesterferien. Eintritt frei. **Offene Jam im Tellerrand: Opener Bela Leibfried:** Alle sind eingeladen spontan einzusteigen, um mit uns Jazz, Funk, Soul und Improvisation zu feiern. Es spielt zunächst ein Session-Opener, bevor die Bühne eröffnet wird. Wer mitmachen will, komme vorbei. Bestand: Klavier, Mikrofone, Bass-u. Gitarenamp., Schlagzeug, Anlage www.jazzmusiker-ev.de/unser-session/ **Kulturwerkstatt Auf AEG-Tellerrand**, N-Fürther Straße 244d, ☎0911-33737010

Mittwoch 15. Januar 2025

FWV N TW Über die Sprungschance zum Peterhof. Etzelwang - Rotkreuz-Hütte - Lehendorf[†] - Etzelwang. TT+10 o DT, TP 9:30 N-Hbf-Mh (Abf 9:43 RE41) Gz 2h 8km SG2 WF Norbert Buster 0911-546455/**Anmeldung nur Mo 13.1. 17-19:00.** (Falls Fisch gewünscht, bitte vorbestellen!)

FWV N TW In den Rangau. Cadolzburg - Vogtsreichenbach[†] - Cadolzburg. TT+4 o DT, TP 9:45 FÜ-Hbf-Rondell-**U1**-Bahnabgang (Abf 10:03 RB11) Gz 3,5h 12km SG2 WF Marikka Körber 0151-56154095

FAV FÜ Vereinsabend 18Uhr im Vereinslokal „Auf der Tulpe“, FÜ-Burgfarnbach Tulpenweg 60. Gäste sind herzlich willkommen!

Donnerstag 16. Januar 2025

FWV N bV „Hello Nature“ ein Blick in die Geschichte der Mensch-Natur-Beziehung. Sonderausstellung im Germanischen Nationalmuseum. **ZoneA o DT, TP 13:45 Foyer GNM 14Uhr** Führung durch die Ausstellung. WF Burgl Hübner 0175-8851660/**Anmeldung** (ab Di 7.1.), max 15TN

KUF „Schriftlandschaft“ Vernissage 16.1. 19–20:30Uhr; Ausstellung 17.1.–2.5.2025 9–17Uhr, Eintritt frei. **Malerei und Druckgrafik von Hye Jeong Chung-Lang.** Ich suche oft Themen, die auf meine asiatisch-koreanischen Wurzeln zurückführen. Koreanische Schriftzeichen als symbolische Form gesehen. Die Schriften werden in Schichten übereinander geschrieben und gemalt. Überlappende Schriften werden immer mehr unlesbar und abstrakter. Dadurch bilden sie wiederum eine neue Form. Die Linien und Flächen werden verdichtet und ein Dialog findet zwischen Formen und Farben statt. Der Malprozess ist für mich „Innere Einkehr“. Meine Gefühle spiegeln sich auf meinen Bildern wieder. Die Schriftlandschaften, die ich so nenne, entwickelten sich aber aus dem Malen selbst und aus dessen besonderer Signatur, die eng mit mir verbunden ist. **Kulturladen Loni-Übler-Haus** 90483 N-Marthastraße 60, ☎0911-231-1154-0

Samstag 18. Januar 2025

FWV N TW Von Schloss zu Schloss. Vorra - Artelshofen[†] - Rupprechtstegen. TT+10 o DT, TP 8:45 N-Hbf-Mh (Abf 9:08 RB30) Gz 3,5h 11km SG2 WF Wolfgang Gruner 0151-70407777

FWV N TW Durchs Ankatal zum Rastwaggon. Velden - Rupprechtstegen[†] - Velden. TT+10 o DT, TP 8:50 N-Hbf-Mh (Abf 9:08 RB30) Gz 4h 13km SG3 WF Ralf Brinke 0151-74369765/📞📧 ralfbrinke70@gmail.com; max 20TN

KUF Samstagswanderung Kulturladen Schloss Almoshof: TW Durch das Pegnitztal von Lauf/West nach Erlenstegen. Lauf/West - Röthenbach/Seespitze -Mittelbüg - Behringersdorf[†] - Hammer - Oberbürg - Erlenstegen. **4Str+ZoneA o DT, TP 9:00 N-Hbf-Osthalle** (Abf 9:21 S2), Gz 4h 14km SG2 WF Gerhard Freyberger, keine Anmeldung erforderlich TN-Gebühr: 3€

KUF Repaircafé Röthenbach 10-15Uhr, Eintritt frei. Spenden willkommen! (weitere Termine: 15.2./15.3.) **Reparieren statt Wegwerfen!** Einmal monatlich repariert das ehrenamtliche Team Elektrogeräte/Lederwaren/Textilien. Zielsetzung: globale Ressourcen schonen & private Geldbeutel entlasten. Das Kulturcafé hat geöffnet und verwöhnt mit selbstgebackenen Kuchen und Keksen./**Anmeldung per Mail:** kulturladen-roethenbach@stadt.nuernberg.de **Kulturladen Röthenbach**, 90449-N-Röthenbacher Hauptstr. 74, ☎0911-23116010

KUF Atmosphären & Details 19-21Uhr, ab 21.1. Di-Do 15-17:30, Eintritt frei. **Perspektiven auf die Natur von Martin Turner.** Blicke auf Ferne wie Nähe, Natur ist mehr als eingrenzbarer Idylle. „Wir leben mitten in ihr und sind ihr Fremde ... wir wirken auf sie und haben doch keine Gewalt über sie.“ Goethes Paradoxon ist aktuell. Turners Arbeit (Aquarell, Zeichnung, Fotografie, Holzobjekte) gibt Einblick in Geometrie als eine der Sieben Freien Künste. Ausstellung 18.1.–20.3.25. **Kulturladen Röthenbach**, 90449-N-Röthenbacher Hauptstr. 74, ☎0911-23116010

„Schimpflich ist es, nicht zu gehen, sondern sich treiben zu lassen und mitten im Wirbel der Dinge verblüfft zu fragen: Wie bin ich bloß hierhergekommen?“

(Seneca, römischer Dichter und Philosoph, etwa 1-65)

Generell bei allen Wanderungen mindestens 2 Tage vorher anmelden

Sonntag 19. Januar 2025

FVW N TW Im Nürnberger Land. Rollhofen - Reichenschwand^{¶¶} - Hersbruck. TT+7 o DT, TP 9:50 N-Hbf-Mh (Abf 10:08 RB30/Neunkirchen/Sand 10:37 RB31) Gz 2/3,5h 7/12km SG2 WF Kurt Frischholz 0160-94843453

FVW N TW Im Rednitzgrund. Schwabach - Katzwang^{¶¶} - Reichelsdorf. 3Str.+A o DT, TP 9:20 N-Hbf-Mh (Abf 9:39 RB16) Gz 3,5h 11km SG2 WF Wolfgang Gruner 0151-7040777

Montag 20. Januar 2025

FVW N Nordic Walking, N-Stadtpark, TP Rückseite Ärztehaus (Ecke Pirkheimerstr./BayreutherStr./Fußweg 100m U2 -Bf-Rennweg)/Anmeldung Klaus Reith 01575-6174498. TP 9-10:00 Anfänger (1h gemäßigt) + TP 10-12:00 Fortgeschritten (2h zügig)

FAV FÜ Nordic Walking, TP 9:00  Eschenau/Bus178 Info Irene Götz 0911-721701

AWO+Casablanca Ehrenamtsprojekt - Kino am Nachmittag: Kaffee+Kuchen 1,50€ (ab 13:00), 14:00 Film Eintritt 7€, Casablanca-Kino, 90459 N-Brosamer Str.12 (www.casablanca-nuemberg.de/veranstaltungen/kinoamnachmittag)

Dienstag 21. Januar 2025

Cinecitta Ü50 Di+Mi Kino inkl Kaffee&Kuchen (ab 15:00) 9,90€, 16:00 Film, N-Gewerbemuseumsplatz 3

Mittwoch 22. Januar 2025

FVW N TW Über die Edelweißhütte. Hersbruck-li - Edelweißhütte - Kainsbach^{¶¶} - Happurg. TT+7 o DT, TP 8:30 N-Hbf-Mh (Abf 8:43 S2) Gz 4h 14km SG3 WF Karl Marr 0911-347220-0162-2773284

FVW N TW Weidlach und Dormitzer Forst. Großgeschaidt - Kalchreuth^{¶¶} - Großgeschaidt. TT+4 o DT, TP 9:10 N-Nordost-Bf (Abf 9:23 RB21) Gz 3,5h 13km SG2-3 WF Jürgen Appold 0170-7630413

FVW N TW Eine Winterwanderung an der Isar. Bad Tölz - Isarauen - Arzbach^{¶¶} - Lenggries. DT, TP 7:15 N-Hbf-Mh (Abf 7:32 RE1/MÜ 9:26 RB56) Gz 4h 13km SG2 WF Kurt Frischholz 0160-94843453

KUF "Tantra, Slow Sex, Sinnlichkeit" 19–21Uhr, Eintritt frei. (weitere Termine: 19.2./19.3.) Unsere Sexualität verändert sich unser Leben lang. Wie gelingt es freudvoll Lernender zu bleiben? Wagen wir den Aufbruch in Richtung erfüllender Intimität! Anmerkung: Für Frauen und Männer! Mit Konstantin Dellbrügge (Sex-Coach, Tantramasseur). Kulturladen Loni-Übler-Haus 90483 N-Marthastraße 60, ☎0911-231-1154-0

Samstag 25. Januar 2025

FVW N TW Zum Klosterdorf Engelthal. Ottensoos - Rüblanden - Sendelbach - Engelthal^{¶¶} - Hersbruck. TT+7 o DT, TP 9:05 N-Hbf-Mh (Abf 9:21 S2) Gz 3,5h 13km SG3 WF Karl Marr 0911-347220-0162-2773284

KUF Saka e.V. Auswanderungsgeschichten 18–21Uhr, Eintritt frei. In türkischer Sprache. Die Gruppe – einen Initiative von Zuwanderinnen aus der Türkei – setzt ihren Weg unter dem Namen „Frauen überwinden Grenzen/Saka e.V.“ fort. „Auswanderungsgeschichten“, zum dritten Mal, erzählt Migrationsgeschichten von früher bis heute, emotional wie unterhaltsam. Kulturladen Loni-Übler-Haus 90483 N-Marthastraße 60, ☎0911-231-1154-0

Sonntag 26. Januar 2025

FVW N LW   Familienwanderung Durch den Fürther Urwald zum Schützenkönig. Weiherhof - Achterplätzle^{¶¶} - FÜ-Hbf. TT+A o DT, TP 9:30 N-Hbf-Mh (Abf 9:49 S1/FÜ 10:03 RB11) Gz 3h 10km SG1 WF Wolfgang Gruner 0151-7040777

FVW N TW Runde von Eggolsheim mit schönen Aussichten. Eggolsheim - Kauernhofen - Högelstein - Rettern^{¶¶} - Bammersdorf - Eggolsheim. TT+10 o DT, TP 8:30 N-Hbf-Mh (Abf 8:49 S1) Gz 4h 12km SG3 WF Angelika Roßmeißl 0151-27595828, steigt FO zu

Montag 27. Januar 2025

FVW N Nordic Walking, N-Stadtpark, TP Rückseite Ärztehaus (Ecke Pirkheimerstr./BayreutherStr./Fußweg 100m U2 -Bf-Rennweg)/Anmeldung Klaus Reith 01575-6174498. TP 9-10:00 Anfänger (1h gemäßigt) + TP 10-12:00 Fortgeschritten (2h zügig)

FAV FÜ Nordic Walking, TP 9:00  Eschenau/Bus178 Info Irene Götz 0911-721701

AWO+Casablanca Ehrenamtsprojekt - Kino am Nachmittag: Kaffee+Kuchen 1,50€ (ab 13:00), 14:00 Film Eintritt 7€, Casablanca-Kino, 90459 N-Brosamer Str.12 (www.casablanca-nuemberg.de/veranstaltungen/kinoamnachmittag)

Dienstag 28. Januar 2025

Cinecitta Ü50 Di+Mi Kino inkl Kaffee&Kuchen (ab 15:00) 9,90€, 16:00 Film, N-Gewerbemuseumsplatz 3

VCN50+ FILMREIHE „Kino im Bleiweiß“: Filmautoren präsentieren ihre Videos ► Willis Traum vom Fliegen ♦ Der Toka von Tanna ♦ Urlaub ♦ Leda und der Schwan ♦ Silberblätter ♦ Nürnberger Brunnen ♦ Teneriffa on bike ♦ Ein Tag in Funchal ♦ Mit den Hurligruten unterwegs-Teil 1 ♦ Ausführl. Progr.: vcn50plus.de ♦ Treff Bleiweiß, 90461 N-Hintere Bleiweißstr. 15   300m  -Schweig-gerstr. Tram 7 (8). Einlass 17:30, Beginn 18:00, Eintritt 3€, für Getränke ist gesorgt

Generell bei allen Wanderungen mindestens 2 Tage vorher anmelden

Mittwoch 29. Januar 2025

FWV N KW Im Nürnberger Land. Röthenbach/Seespitze - Renzenhof **¶¶** - Röthenbach/Seespitze. TT+4 o DT, TP 9:20 N-Hbf-Mh (Abf 9:43 S2) Gz 2,5h 7km SG1 **WF Bärbel Kistner** 0911-48079955 - 0171-3129806, max 20TN

FWV N KW In die liebliche Hersbrucker Alb. Offenhausen - Breitenbrunn - Kucha **¶¶** - Offenhausen. TT+7 o DT, TP 9:35 N-Hbf-Mh (Abf 9:43 S2/Henfefeld 10:15 Bus335) Gz 2/3,5h 7/12km SG2 **WF Kurt Frischholz** 0160-94843453

Donnerstag 30. Januar 2025

FAV FÜ TW Von Cadolzburg über die Farnbach und durch den Reuthgraben. Cadolzburg - Rossendorf **¶¶** - Reuthgraben - Langenzenn. 1x3+1x4Str o DT, TP 9:45 FÜ-Hbf (Abf 10.03 RB11|G17/Cadolzburg 10:33) Gz 3h 9km IG/Anmeldung (bis 2 Tage vorher) **WF Hildegard Wunderling** 0911-9790987 • TdW 0173/5946532 (Nichtmitgl. TelNr in TNListe)

KUF Stammtisch 60plus 15-17Uhr, Eintritt frei. (weitere Termine: 27.2./27.3.) **Offener Treff für Senior*innen aus Nbg-Südwest.** Gemütliches Beisammensein/Anmelden: Jürgen Müller ☎0162-4355658. **Kulturladen Röthenbach**, 90449-N-Röthenbacher Hauptstr. 74, ☎0911-23116010

KUF Sprechstunde für Handy & Co 14-16Uhr (weitere Termine: 27.2./27.3.) **Kulturladen Schloss Almoshof** Unsicherheiten bzgl Handhabung Smartphone, Tablet o PC? Sprechstunde hilft, eigenes Handy, Tablet & Computer optimaler zu nutzen. Handhabung von Apps, Kommunikation per E-Mail, Zugang zu digitalen Inhalten – wir stehen Ihnen zur Seite. **Eintritt frei: 90427 N-Almoshofer Hauptstr. 51/Anmeldung** ☎0911-23111405 o kulturladen-almoshof@stadt.nuernberg.de / Kooperation SeniorenNetzwerk Knoblauchsland

Freitag 31. Januar 2025

KUF „Dametee mit Pik und Karo“ 14-17Uhr, Kulturladen Schloss Almoshof, 90427 N-Almoshofer Hauptstr.51, ☎0911-23111405. Letzter Freitag jeden Monat: Frauen treffen sich zum Kartenspiel! Ob Canasta o Romme, Karteln ist Trumpf; Spiele können mitgebracht werden; Eintritt frei

KUF „Kaffeeklatsch“ internationaler Frauentreff 14–17Uhr, (weiterer Termin: 8.3.) Internationales Kulturbuffet, Musik, Tanz für Austausch, Teilen, Zusammensein, Feiern. Das Café als offene Bühne. Alle Frauen sind herzlich willkommen. Wir freuen uns über Beiträge zu Buffet und/oder Programm! **Im südpunkt**, 90459 N-Pillnreuther Str.147, ☎0911/231-14300; Eintritt frei

Samstag 1. Februar 2025

FWV N TW Zum Druidenstein auf dem Dillenberg. Cadolzburg - Dillenberg - Deberndorf **¶¶** - Cadolzburg. TT+4 o DT, TP 9:45 FÜ-Hbf-Rondell (Abf 10:03 RB11) Gz 4h 14km SG2 **WF Karl Marr** 0911-347220-0162-2773284

KUF Offene Nähwerkstatt 11-16Uhr, Eintritt frei. (weiterer Termin: 13.2./1.3.) **Für alle - egal ob Erfahrung o Anfänger*in:** Ein Kleidungsstück benötigt Veränderung/Reparatur? Tipps & Tricks im Umgang mit Stoff & Maschine? Wir lösen es gemeinsam! In der Offenen Nähwerkstatt nähen/repariieren/ändern Teilnehmer*innen alles selbst. 7 Nähmaschinen verfügbar. Auf Wunsch gibt es Rat o Hilfe zu eigenem Nähprojekt - Offene Werkstatt bietet Hilfe zur Selbsthilfe; mit Werkstattleitung. 6-7 Teilnehmer*innen können parallel arbeiten, aber nicht gleichzeitig beraten werden. Bitte stecke euch realistische Ziele (evtl. wird das Nähprojekt nicht gleich fertig?). Beginn ist 11Uhr, wir empfehlen auch direkt zu Beginn zu kommen. Ihr könnt grundsätzlich ohne Anmeldung kommen. Ab 15:45 Uhr ist Auf- und Wegräumen erwünscht. Anmerkung: Material und Nähzubehör, speziell für das eigene Nähprojekt, bitte mitbringen. **Kulturwerkstatt Auf AEG - Kulturbüro Muggenhof - Freiraum, Nr. 2.25**, 90429 N-Fürther Straße 244d, ☎Tel 0911-23179550

Sonntag 2. Februar 2025

FWV N LW Ins Zenntal. Egersdorf - Seckendorf **¶¶** - Siegelsdorf. TT+4 o DT, TP 9:25 N-Hbf-Mh (Abf 9:49 S1/FÜ 10:03 RB11) Gz 3h 9km SG1 **WF Kurt Frischholz** 0160-94843453

FWV N LW **¶¶** Familienwanderung Klammbummler. Feucht/Ost - Schwarzenbruck (Neueröffnung) **¶¶** - Mimberg. TT+4 o DT, TP 9:30 N-Hbf-Mh (9:51 S1) Gz 3h 9km SG2 **WF Wolfgang Gruner** 0151-7040777

FWV N TW Ulm. Städtereise von Neu-Ulm (St. Johann Baptist) nach Ulm (Fischereiviertel, Münster). DT, TP 8:15 N-Hbf-Mh (Abf 8:38 RE16/DON 10:16 RB15/Neu-Ulm 11:11) Gz 2,5h 6km SG1 **WF Werner Gerstmeier** werner.gerstmeier@t-online.de, max 15TN

KUF Vom Mehl zum Brot: Handgemachtes Sauerteigbrot 10–14Uhr, Eintritt frei/Spende erbeten. **Gemeinsam backen & genießen.** Freu dich auf einen gemütlichen Nachmittag, an dem wir mit natürlichen Zutaten ein würziges Brot backen. Während das Brot im Ofen goldbraun wird, bereiten wir passende Aufstriche vor, die unser Genießen begleiten. Vielleicht hast du hernach Lust, auch zu Hause öfter selbst zu backen? Wir geben dir Anregungen, Rezepte und kreative Ideen rund um das Thema Brot mit, damit du das Backen ganz entspannt ausprobieren kannst. Spendenempfehlung für die Zutaten (Bio-Brot und Aufstriche): 5-10€. Wenn möglich, eine Schüssel, Teigkarte und ein leeres Marmeladenglas mitbringen, max 8 TN/Anmeldung ☎0911-23172447 **Kulturladen Gartenstadt** 90469 N-Frauenlobstr. 7

Montag 3. Februar 2025

FWV N Nordic Walking, N-Stadtpark, TP Rückseite Ärztehaus (Ecke Pirckheimerstr./BayreutherStr./Fußweg 100m U2 -Bf-Rennweg)/Anmeldung **Klaus Reith** 01575-6174498. TP 9-10:00 Anfänger (1h gemäßigt) + TP 10-12:00 Fortgeschritten (2h zügig)

FAV FÜ Nordic Walking, TP 9:00 **+** Eschenau/Bus178 Info **Irene Götz** 0911-721701

AWO+Casablanca Ehrenamtsprojekt - Kino am Nachmittag: Kaffee+Kuchen 1,50€ (ab 13:00), **14:00 Film** Eintritt 7€, **Casablanca-Kino**, 90459 N-Brosamer Str.12 (www.casablanca-nuernberg.de/veranstaltungen/kinoamnachmittag)

Generell bei allen Wanderungen mindestens 2 Tage vorher anmelden

Dienstag 4. Februar 2025

Cinecitta Ü50 Di+Mi Kino inkl Kaffee&Kuchen (ab 15:00) 9,90€, 16:00 Film, N-Gewerbemuseumsplatz 3

Mittwoch 5. Februar 2025

FWW N KW Einmal um den See. Happurg-Bf - **Happ./Café Y1** - Happ.-Bf. TT+7 o DT, TP 11:30 N-Hbf-Mh (Abf 11:43 S2) Gz 1,5h 6km SG1/Anmeld. nur Mo 3.2. 17:19:00 **WF Norbert Buster** 0911-546455, steigt N-Rehhof in 1. Waggon

FAV FÜ JHV der OG FÜ im Vereinslokal „Auf der Tulpe“, FÜ-Burgfarnbach Tulpenweg 60. Nur Mitglieder.

KUF Film am Nachmittag 15-17Uhr, Eintritt frei. **Filmreihe für ältere Menschen.** Gemeinsam mit anderen Seniorinnen und Senioren aus Röthenbach und Umgebung ausgewählte Filme ansehen? Wir informieren Sie im Kulturladen gerne, welche Filme gezeigt werden. In Kooperation mit Landesmediendienste Bayern e.V. **Kulturladen Röthenbach**, 90449-N-Röthenbacher Hauptstr. 74, ☎0911-23116010

Freitag 7. Februar 2025

FWW N Liebe Wanderführer:Innen, heute ist Abgabeschluss für Wandervorschläge fürs 2.Quartal'25!

KUF Vernissage „Der Nabel der Welt 2.0“ 16:30-17Uhr. **Bild trifft Wort, Wort trifft Musik, Musik trifft Tanz.** Kunst ist alles - alles ist Kunst! Erleben Sie die künstlerische Vielfalt der Werke von Zvyad Anzo in der Galerie am Lichthof. Anmerkung: **Vernissage:** Eintritt frei. Parallel im Großen Saal **Kulturfestival:** Eintritt 25€. **Gemeinschaftshaus Langwasser - Galerie am Lichthof** 90473 N-Glogauer Str. 50, ☎0911-231-15700

KUF Zu Gast bei Loni 19-22Uhr, Eintritt frei. **Talk & Kultur mit Heijo Schlein:** Jens Ravari (Kulturforum Nürnberg), Dominik Forster (Autor & Ex-Junky), Hye Jeong Chung-Lang (Künstlerin), Bazzlooka (One-Man-Band-Künstler) u.a. Gemütliche Sessel, heimeliges Licht und ein schönes Getränk – die perfekte Wohlfühl-atmosphäre! Dazu plaudert Gastgeber Heijo Schlein mit seinen Gästen aus dem Nähkästchen und entlockt ihnen das ein oder andere interessante Detail. Gespickt ist das Ganze mit Musik und weiteren tollen Einlagen/Reservierungen ☎0911-2311540 **Kulturladen Loni-Ubler-Haus** 90483 N-Marthastr.60

KUF Natur und Kunst im Dialog 19-21Uhr, Eintritt frei. **Vortrag und Gespräch im Rahmen der Ausstellung „Atmosphären und Details“.** Der Künstler Martin Turner - in Nürnberg auch als Kunstvermittler tätig - stellt seine Herangehensweise im Blick auf die Natur und ihre künstlerische Umsetzung dar. Historische, literarische und philosophische Perspektiven werden auf den heutigen Zustand der Natur bezogen und in künstlerische Handlungsmöglichkeiten übersetzt. **Kulturladen Röthenbach**, 90449-N-Röthenbacher Hauptstr. 74, ☎0911-23116010

Samstag 8. Februar 2025

FWW N TW Der Mühlenweg. Offenhausen - Breitenbrunn - Schrotsdorf - **Engelthal Y1** - Henfenfeld. TT+7 o DT, TP 9:20 N-Hbf-Mh (Abf 9:43 S2/Henfenfeld 10:53 Bus335) Gz 3,5h 9km SG2 **WF Kurt Frischholz** 0160-94843453

FWW N TW Unterwegs auf der Dachseite. Sulzbach-Rosenberg - Dachseite - **Aichazandt Y1** - Sulzb.-Rosenberg. TT+10 o DT, TP 8:20 N-Hbf-Mh (Abf 8:43 RE40) Gz 4h 14km SG2 **WF Burgl Hübner** 0175-8851660, max 20TN

Sonntag 9. Februar 2025

FWW N KW In der Fränkischen Alb. Henfenfeld - **Engelthal Y1** - Henfenfeld. TT+7 o DT, TP 9:20 N-Hbf-Mh (Abf 9:43 S2) Gz 3,5h 9km SG2 **WF Bärbel Kistner** 0911-48079955 - 0171-3129806, max 20TN

KUF Familiennachmittag 14-17Uhr, Eintritt frei. **Kreatives, Kinderschminken, Lagerfeuer & Märchen.** Der Familiennachmittag verspricht ein wunderbares Erlebnis! Besonders kleine Gäste können ihrer Kreativität freien Lauf lassen, sei es beim Basteln, Stockbrotbacken am Lagerfeuer oder beim Kinderschminken. Zudem sorgt eine Märchenerzählerin mit ihren fantasievollen Geschichten für magische Momente, die die ganze Familie verzaubern. Auch für das leibliche Wohl ist mit einer Auswahl an Kaffee, Kuchen sowie weiteren Speisen und Getränken bestens gesorgt! Das Kulturcafe ist geöffnet und bietet leckere Snacks und Getränke für Groß und Klein. **Kulturladen Röthenbach**, 90449-N-Röthenbacher Hauptstr. 74, ☎0911-23116010

Montag 10. Februar 2025

FWW N Nordic Walking, N-Stadtpark, TP Rückseite Ärztehaus (Ecke Pirkheimerstr./BayreutherStr./Fußweg 100m **U2**-Bf-Rennweg)/Anmeldung **Klaus Reith** 01575-6174498. TP 9-10:00 Anfänger (1h gemäßigt) + TP 10-12:00 Fortgeschritten (2h zügig)

FAV FÜ Nordic Walking, TP 9:00 ☺-Eschenau/Bus178 Info **Irene Götz** 0911-721701

AWO+Casablanca Ehrenamtsprojekt - Kino am Nachmittag: Kaffee+Kuchen 1,50€ (ab 13:00), 14:00 Film Eintritt 7€, **Casablanca-Kino**, 90459 N-Brosamer Str.12 (www.casablanca-nuemberg.de/veranstaltungen/kinoamnachmittag)

KUF Thementreff Digitale Welt 14-16Uhr, Eintritt frei. Künstliche Intelligenz (KI) und ihre Chancen **Inputs, Zeit für Fragen | Übung | Anleitung.** Zusammenarbeit mit Seniorenetzwerk. **Kulturladen Röthenbach**, 90449-N-Röthenbacher Hauptstr. 74, ☎0911-23116010

Dienstag 11. Februar 2025

Cinecitta Ü50 Di+Mi Kino inkl Kaffee&Kuchen (ab 15:00) 9,90€, 16:00 Film, N-Gewerbemuseumsplatz 3

VCN50+ FILMREIHE „Kino im Bleiweiß“: Filmautoren präsentieren ihre Videos ► Mit den Hürtigruuten unterwegs-Teil 2 ♦ Im Tiergarten zu Nürnberg ♦ Die südliche Toscana ♦ Brauchtumsumzug der „Hilpoltsteiner Flecklesmänner“ ♦ Winterzauber im Rottal ♦ Die Gärten von Schloss Trauttmansdorff ♦ Irland erleben-Teil 1 ♦ Ausführl. Progr.: vcn50plus.de ♦ **Treff Bleiweiß**, 90461 N-Hintere Bleiweißstr. 15 ☎300m ☺-Schweiggeerstr./**Tram 7 (B)**. Einlass 17:30, Beginn 18:00, Eintritt 3€, für Getränke ist gesorgt

Bankeinzug fälliger Beiträge für 2025 erfolgt nach dem **SEPA**-Lastschrift-Verfahren **Februar 2025** von den Konten der Mitglieder. Die Gläubiger-Identifikationsnummer des FWW Nürnberg ist **DEEZZZ00000156879**.

Generell bei allen Wanderungen mindestens 2 Tage vorher anmelden

Mittwoch 12. Februar 2025

FVN TW Im Süden des Naturparks Haßberge. Baunach - Dorgendorf†† - Reckendorf. TT+10 o DT, TP 9:15 N-Hbf-Mh (Abf 9:38 RE14/Breitengüßbach 10:32 RB26) Gz 3,5h 13km SG3 WF Jürgen Appold 0170-7630413

FVN TW Eine Winterwanderung auf dem Philosophenweg. Garmisch-Partenkirchen - Philosophenweg - Farchant††. DT, TP 6:50 N-Hbf-Mh (Abf 7:06 RE1/MÜ 9:13 RE61) Gz 3,5h 8km SG2 WF Kurt Frischholz 0160-94843453

KUF Kleidertausch 16-19Uhr, Eintritt frei. (weitere Termine: 9.3./30.3. 13-16Uhr) **Kostenloser Style? Kleidertausch zum neu Einkleiden?** Suche Klamotten aus deinem Schrank und bring sie her. Stöbere dafür durch die vielen Sachen der anderen Spender. Spiegel und Umkleide gibt's zum Anprobieren. Eintritt frei! Kleidung in gutem Zustand und frisch gewaschen mitbringen! **Gemeinschaftshaus Langwasser - Kleiner Saal** 90473 N-Glogauer Str. 50 ☎0911-231-15700

Donnerstag 13. Februar 2025

KUF „Malerei mit allen Farben“ Ausstellung (13.02.–28.03.) 9-18Uhr, Vernissage 19-22Uhr, Eintritt frei. **AcrylKunst von Markus Hörauf** Kunst in allen ihren Farben, schillemd, dekorativ & abstrakt (**kreativ-markushoerauf.de**). **Kulturladen Gartenstadt** 90469 N-Frauenlobstr. 7 ☎0911-23172447

Samstag 15. Februar 2025

FVN TW Am Röthenbach nach Süden. Brunn - Birkensee - Ungelstetten†† - Altdorf. TT+7 o DT, TP 8:35 Nbg-Langwasser Süd (Abf 8:47 Bus54) Gz 4,5h 16km SG3 WF Ralf Brinke 0151-74369765/☎️ WhatsApp ralfbrinke70@gmail.com; max 25TN wg. Gasthaus

FVW††JU bV Lustige Fenster-Deko. TP(FÜ) 10-12:30 Jugendzentrum Alpha1 (90763 FÜ-Fronmüllerstr.34) TP(N) 15-17:30 FVW Geschäftsstelle (90471 N-Bertolt-Brecht-Str. 40)/Anmeldung/Leitung Karin Gruner 0157-35143154: Faschings-Clown aus Filz und CDs!

FAV FÜ TW Auf zu Ruinen und Höhlen in der Fränkischen. Obertrubach - Schloßberg - Bärnfels†† - Obertrubach. TT+10 o DT, TP 8:00 FÜ-Hbf (Abf 8.18 S1/FO 9:01 Bus222/Obertrubach 9:50)☎️ TP 9:45 ☎️ Obertrubach-Rathaus, Gz 5h 15km LusG/Anmeldung (bis Mo 10.2.) WF Angelika Roßmeißl 0151-27595828, wartet FO-Bf (Nichtmitgl. TelNr in TNListe)

KUF Samstagswanderung Kulturladen Schloss Almoshof: TW Zur Brauerei Wiethaler nach Neunhof. Schnaittach - Simons-hofen - Neunhof†† - Beerbach - Eschenau. TT+10 o DT, TP 8:50 N-Hbf-Osthalle (Abf 9:08 RB30/Neunkirchen/Sand 9:37 RB31), Gz 4h 14km SG2 WF Karl Marr 0911-347220 • 0162-2773284, keine Anmeldung erforderlich TN-Gebühr: 3€

Sonntag 16. Februar 2025

FVN TW Bayreuth. Städtereise zu Wilhelmine und Richard W. TT+10 o DT, TP 9:10 N-Hbf-Mh (Abf 9:37 RE30) WF Werner Gerstmeier werner.gerstmeier@t-online.de, max 15TN

Montag 17. Februar 2025

FVN N Nordic Walking, N-Stadtpark, TP Rückseite Ärztehaus (Ecke Pirkheimerstr./BayreutherStr./Fußweg 100m U2-Bf-Rennweg)/Anmeldung Klaus Reith 01575-6174498. TP 9:10:00 Anfänger (1h gemäßigt) + TP 10-12:00 Fortgeschritten (2h zügig)

FAV FÜ Nordic Walking, TP 9:00 ☎️-Eschenau/Bus178 Info Irene Götz 0911-721701

AWO+Casablanca Ehrenamtsprojekt - Kino am Nachmittag: Kaffee+Kuchen 1,50€ (ab 13:00), 14:00 Film Eintritt 7€, Casablanca-Kino, 90459 N-Brosamer Str.12 (www.casablanca-nuernberg.de/veranstaltungen/kinoamnachmittag)

Dienstag 18. Februar 2025

Cinecitta Ü50 Di+Mi Kino inkl Kaffee&Kuchen (ab 15:00) 9,90€, 16:00 Film, N-Gewerbemuseumsplatz 3

Mittwoch 19. Februar 2025

FVN N KW Ins Reichenbachtal. Ammerndorf - Vogtsreichenbach†† - Ammerndorf. TT+4 o DT, TP 10:00 N-Rothenburger Str. (Abf 10:17 Bus113/Unterbibert Schule) Gz 2,5h 6,5km SG1 WF Bärbel Kistner 0911-48079955 • 0171-3129806, max 20TN

FVN TW Über den Tuchersteig. Behringsdorf - Oedenberg†† - Heroldsberg. TT+4 o DT, TP 9:50 N-Hbf-Mh (Abf 10:08 RB30) Gz 3,5h 11km SG2 WF Marikka Körber 0151-56154095

FAV FÜ Vereinsabend 18Uhr im Vereinslokal „Auf der Tulpe“, FÜ-Burgfarnbach Tulpenweg 60. Gäste sind herzlich willkommen!

Donnerstag 20. Februar 2025 Welttag Sozialer Gerechtigkeit

KUF Musenkuss Liederbühne: Wiener Melange 20-21:30Uhr, Eintritt frei, Spenden willkommen! „KlangSprachKunst“. Walzermelodien & Schrammelmusik entzücken das Ohr – Humor so schwarz wie der Kaffee. Das Konzert „Wiener Melange“ bietet charmante, abgründige & süffisante Texte von Fritz Grünbaum & Peter Altenberg bis Helmut Qualtinger & Thomas Bernhard, plus unwiderstehliche Melodien von Johann Strauss & Robert Stolz bis Fritz Kreisler & Georg Kreisler. Präsentiert wird das Ganze von einem virtuoson Bühnen-Trio: Klarinetistin Felicitas Gätzschmann und Cellistin Stefanie Waegner umranken musikalisch die vielstimmige Conference von Michael Herschel. **Platzreservierung:** kulturwerkstatt@stadt.nuernberg.de ☎️0911-23179555. **Kulturwerkstatt Auf AEG - Kulturbüro Muggenhof - Kleiner Saal, Nr. 1.26**, 90429 N-Fürther Straße 244d, ☎️0911-23179550

Generell bei allen Wanderungen mindestens 2 Tage vorher anmelden

Freitag 21. Februar 2025 Weltgästeführertag – WoEnde mit Gratisangeboten

KUF Stelldichein mit Poesie 19:30–21:30Uhr, Eintritt frei. **Virtual meets real.** Virtuelle Poesiewelt Instagrams trifft realen Raum. Dichter*innen, Poesieinteressierte aus ganz Deutschland lesen, hören und fühlen gemeinsamen. Schriftstellerinnen (Silberkrone Verlag & Auerbach Verlag), Künstlerinnen, Pädagoginnen, Mütter und meistens verrückt. Instagram @stellavommeer und @sonjara. **Kulturladen Loni-Übler-Haus** 90483 N-Marthastraße 60, ☎0911-231-1154-0

Samstag 22. Februar 2025 Gratisangebote vielerorts

FWW N TW In den Rangau. Langenzenn - **Roßendorf**†† - Siegeldorf. TT+7 o DT, TP 8:30 N-Hbf-Mh (Abf 8:48 RB12) Gz 3,5h 11km SG2 **WF Kurt Frischholz** 0160-94843453

FWW N TW Zur Lillachquelle. Igensdorf - Hainburg - Leichenlinde - Lillachquelle - **Dorfhaus**†† - Igensdorf. TT+7 o DT, TP 9:15 N-Nordost-Bf (Abf 9:30 RB21) Gz 4h 11km SG3 **WF Karl Marr** 0911-347220-0162-2773284

FAV FÜ TW Durch das Salamandertal in den Teufelsgraben. Eckersdorf - Salamandertal - Schlosspark Fantaisie - Teufelsgraben - Meyernberg - **Bayreuth**††. TT+10 o DT, TP 7:55 FÜ-Hbf (Abf 8.12 RB12|G16/N-Hbf 8:37 RE30|G1G23/Bayreuth 10:00 B373/Eckersdorf 10:18) Gz 0h 0km lusG **Anmeldung** (bis 2 Tage vorher) **WF Hildegard Wunderling** 0911-9790987 • TdW 0173/5946532, Fahrplanänderungen sind möglich (Nichtmitgl. TelNr in TNListe)

Sonntag 23. Februar 2025 Gratisangebote vielerorts

FWW N TW Zum Felsendorf und Felsentor. Gößweinstein - Tüchersfelden - Stadelhofen - **Gößweinstein**††. TT+10 o DT, TP 8:50 N-Hbf-Mh (Abf 9:10 RE19/FO 9:40 RB22/EBS 10:02 Bus389) Gz 4h 13km SG3 **WF Angelika Roßmeißl** 0151-27595828, steigt FO zu

KUF Move Happy 14-16:30Uhr, Eintritt frei. **Familientanz Nachmittage für alle.** Bewege dich und werde nebenbei glücklich: Bei Familientanz Nachmittagen kannst du dich gemeinsam mit deinen Eltern und Geschwistern bewegen, in eine Tanzrichtung reinschnuppern und von Tanzlehrenden unterschiedliche (Tanz-)Kulturen und andere Familien kennenlernen. Jeder Nachmittag hat ein eigenes Thema: von orientalischem Tanz bis Flamenco. Finanziert von Grow Happy & Sparkasse Nürnberg. **Kulturwerkstatt Auf AEG - Kulturbüro Muggenhof**, 90429 N-Fürther Straße 244d, ☎0911-23179550

Montag 24. Februar 2025

FWW N Nordic Walking, N-Stadtpark, TP Rückseite Ärztehaus (Ecke Pirkheimerstr./Bayreuther Str./Fußweg 100m U2 -Bf-Rennweg)/**Anmeldung Klaus Reith** 01575-6174498. TP 9-10:00 Anfänger (1h gemäßigt) + TP 10-12:00 Fortgeschritten (2h zügig)

FAV FÜ Nordic Walking, TP 9:00 🟢 Eschenau/Bus178 Info **Irene Götz** 0911-721701

AWO+Casablanca Ehrenamtsprojekt - Kino am Nachmittag: Kaffee+Kuchen 1,50€ (ab 13:00), 14:00 Film Eintritt 7€, **Casablanca-Kino**, 90459 N-Brosamer Str.12 (www.casablanca-nuemberg.de/veranstaltungen/kinoamnachmittag)

Dienstag 25. Februar 2025

Cinécitta Ü50 Di+Mi Kino inkl Kaffee&Kuchen (ab 15:00) 9,90€, 16:00 Film, N-Gewerbemuseumsplatz 3

VCN50+ FILMREIHE „Kino im Bleiweiß“: Filmautoren präsentieren ihre Videos ▶ Irland erleben-Teil 2 ♦ Madagaskar – Nosy Be ♦ Mit der MS Artenia zum Grönlandeis ♦ Mit den Hurtigruten unterwegs-Teil 3 ♦ Vung Tau ♦ Hilpoltstein ♦ Felsen und Attraktionen ♦ ausführliches Filmprogramm: vcn50plus.de ♦ **Treff Bleiweiß**, 90461 N-Hintere Bleiweißstr. 15 🚶♂300m 🟢-Schweiggerstr. **Tram 7** 8). Einlass 17:30, Beginn 18:00, Eintritt 3€, für Getränke ist gesorgt

Mittwoch 26. Februar 2025

FWW N TW Zur Schlachtschüssel nach Gaisheim. Etzelwang - Tabernackel - Albersdorf - **Gaisheim**†† - Mittelreinbach - Grasberg - Neukirchen/S-R. TT+10 o DT, TP 9:25 N-Hbf-Mh (Abf 9:43 RE41) Gz 3,5h 12km SG2 **WF Karl Marr** 0911-347220-0162-2773284

Donnerstag 27. Februar 2025

FAV FÜ KW Durch Wald und Wiese zu Adria. Moosbach - Winkelhaid - Ludersheim - **Altdorf**††. TT+7 o DT, TP 8:45 FÜ-Hbf (Abf 9.00 S1/Feucht 9:29 S3) Gz 3h 10km IG **Anmeldung** (bis 2 Tage vorher) **WF Julia Havlik und Karl Goepfert** 0911-7593683 • 0911-7419289 (Nichtmitgl. TelNr in TNListe)

Samstag 1. März 2025

FWW N TW Ins Aurachtal. Emskirchen - **Mosbach**†† - Herrnneuses - Neustadt/A. TT+10 o DT, TP 8:45 N-Hbf-Mh (Abf 9:05 RE10) Gz 4h 14km SG2 **WF Karl Marr** 0911-347220-0162-2773284

Sonntag 2. März 2025

FWW N TW Zum Rothsee. Altenfelden - **Göggelsbuch**†† - Allersberg - Altenfelden. TT+4 o DT, TP 8:50 N-Hbf-Mh (Abf 9:07 RE1) Gz 3,5h 14km SG2 **WF Kurt Frischholz** 0160-94843453

Es gibt überall Blumen für den, der sie sehen will. (Henri Matisse)

Generell bei allen Wanderungen mindestens 2 Tage vorher anmelden

Montag 3. März 2025 Rosenmontag

Winterferien

FWV N Nordic Walking, N-Stadtpark, TP Rückseite Ärztehaus (Ecke Pirkheimerstr./BayreutherStr./Fußweg 100m U2-Bf-Rennweg)/Anmeldung Klaus Reith 01575-6174498. TP 9-10:00 Anfänger (1h gemäßigt) + TP 10-12:00 Fortgeschritten (2h zügig)

FAV FÜ Nordic Walking, TP 9:00 ☺-Eschenau/Bus178 Info Irene Götz 0911-721701

AWO+Casablanca Ehrenamtsprojekt - Kino am Nachmittag: Kaffee+Kuchen 1,50€ (ab 13:00), **14:00 Film** Eintritt 7€, Casablanca-Kino, 90459 N-Brosamer Str.12 (www.casablanca-nuernberg.de/veranstaltungen/kinoamnachmittag)

Dienstag 4. März 2025 Faschingsdienstag

Winterferien

Cinecitta Ü50 Di+Mi Kino inkl Kaffee&Kuchen (ab 15:00) 9,90€, 16:00 Film, N-Gewerbemuseumplatz 3

Mittwoch 5. März 2025 Aschermittwoch

Winterferien

FWV N KW Am Högenbach. Hartmannshof - Hauritz†† - Hartmannshof. TT+7 o DT, TP 9:20 N-Hbf-Mh (Abf 9:43 RE40) Gz 2h 6km SG1 WF Bärbel Kistner 0911-48079955 · 0171-3129806, max 20TN

Donnerstag 6. März 2025

Winterferien

KUF Musenkuss Liederbühne: I GOT RHYTHM 20-21:30Uhr, Eintritt frei, Spenden sind willkommen! Songs & Ragtimes von George Gershwin. Einer der größten Broadway-Musiker aller Zeiten erblickte vor 125 Jahren in Brooklyn, New York das Licht der Welt: George Gershwin. In seiner kurzen Karriere - er wurde kaum älter als Mozart - komponierte er über 700 Songs, die in den Olymp der Musikgeschichte aufstiegen. Auch als Pianist entwickelte er einen ganz neuen, lässigen Schwung: elegante Melodien, zündende Rhythmen, immer am Puls der Zeit. Evergreens plus spannend erzählte Lebensgeschichte bieten Michael Herrschel und Sirka Schwartz-Uppendieck in ihrem Gershwin-Recital. Pointiert präsentieren sie Stationen von Gershwins temporeicher Biografie: von seinen frühen Erfolgen an der Tin Pan Alley über seinen kometenhaften Aufstieg im Show- und Filmbusiness bis zu seinem letzten Song, seinem Vermächtnis, seiner Liebeserklärung an das Publikum — „Love is here to stay!“ **Platzreservierung:** kulturwerkstatt@stadt.nuernberg.de ☎0911-23179555. **Kulturwerkstatt Auf AEG - Kulturbüro Muggenhof - Kleiner Saal, Nr. 1.26, 90429 N-Fürther Straße 244d, ☎0911-23179550**

Samstag 8. März 2025 Frauentag

FWV N TW Am Röthenbach entlang. Brunn - Diepersdorf†† - Grüne Au - Himmelgarten - Röthenbach/Sees. TT+4 o DT, TP 10:00 U1-Langwasser-Süd (Abf 10:07 Bus54) Gz 4h 13km SG2 WF Burgl Hübner 0175-8851660, max 20TN

FAV FÜ TW Über den Tuchersteig ins Schnaittachtal. Forth - Bullach - Kirchröthenbach†† - Freiröthenbach - Simmelsdorf. TT+7 o DT, TP 8:30 FÜ-Hbf (Abf 8.43 U1|U2/N-NordOst-Bf 9:30 RB21/Forth) Gz 4h 15km IG+ssG/Anmeldung (bis 2 Tage vorher) WF Julia Havlik und Karl Goepfert 0911-7593683 · 0911-7419289, Wanderstöcke empfohlen

KUF „Kaffeeklatsch am internationalen Frauentag“ im südpunkt 14–17Uhr, N-PillenreutherStr.147, ☎0911/231-14300; Eintritt frei

Sonntag 9. März 2025

FWV N TW Zur Schwarzach. Schwabach - Katzwang†† - Greuth - Kornburg. 1x3Str+1xZoneA o DT, TP 9:25 N-Hbf-Mh (Abf 9:39 RB16) Gz 1,5/4h 4/11km SG1 WF Kurt Frischholz 0160-94843453

FWV N i†† Familienwanderung „Auf, zur Burg!“ Cadolzburg - Burg - Bleistift - Cadolzburg (Rucksackverpfl.). TT+4 o DT, TP 8:25 N-Hbf-Mh (Abf 8:49 S1/FÜ 9:03 RB11), GZ 3h 7km SG1 WF Sandra Linke 0176-24558221

Montag 10. März 2025

FWV N Nordic Walking, N-Stadtpark, TP Rückseite Ärztehaus (Ecke Pirkheimerstr./BayreutherStr./Fußweg 100m U2-Bf-Rennweg)/Anmeldung Klaus Reith 01575-6174498. TP 9-10:00 Anfänger (1h gemäßigt) + TP 10-12:00 Fortgeschritten (2h zügig)

FAV FÜ Nordic Walking, TP 9:00 ☺-Eschenau/Bus178 Info Irene Götz 0911-721701

AWO+Casablanca Ehrenamtsprojekt - Kino am Nachmittag: Kaffee+Kuchen 1,50€ (ab 13:00), **14:00 Film** Eintritt 7€, Casablanca-Kino, 90459 N-Brosamer Str.12 (www.casablanca-nuernberg.de/veranstaltungen/kinoamnachmittag)

KUF Thementreff Digitale Welt 14-16Uhr, Eintritt frei. Digitale Fotografien versenden, ordnen und sichern Inputs, Zeit für Fragen | Übung | Anleitung. Zusammenarbeit mit Seniorennetzwerk. Kulturladen Röthenbach, 90449-N-Röthenbacher Hauptstr. 74, ☎0911-23116010

Dienstag 11. März 2025

Cinecitta Ü50 Di+Mi Kino inkl Kaffee&Kuchen (ab 15:00) 9,90€, 16:00 Film, N-Gewerbemuseumplatz 3



Generell bei allen Wanderungen mindestens 2 Tage vorher anmelden

Mittwoch 12. März 2025

FWV N TW Ins Hirschbachtal. Etzelwang - Neutras - Hirschbach **††** - Vorra. TT+10 o DT, TP 9:25 N-Hbf-Mh (Abf 9:43 RE41) Gz 4h 13km SG3 WF Karl Marr 0911-347220-0162-2773284

FWV N TW Am Kleinen Kulm. Pegnitz - Kleiner Kulm - Büchenbach **††** - Kaltenthal - Buchau - Pegnitz. TT+10 o DT, TP 9:15 N-Hbf-Mh (Abf 9:37 RE31) Gz 4h 14km SG3 WF Jürgen Appold 0170-7630413

FAV FÜ KW Von Burgfarnbach zum Schinkenwirt. Burgfarnbach - Rotwildgehege - Egersdorf - Hiltmannsdorf **††** - Burgfarnbach. DT, TP 8:45 FÜ-Hbf (Abf 8.57 RB12/Burgfarnbach 9:03) **††** TP 9:05 FÜ-Burgfarnbach-Bf Gz 3,5h 12km LusG/Anmeldung (bis 1 Tag vorher) WF Michael Rohjan 0911-7530274 (Nichtmitgl. TelNr in TNListe)

KUF Stadtteilverforum Langwasser 18–21Uhr, Eintritt frei. **Zukunftsvisionen eines Stadtteils.** Gemeinsam mit den Bürger*innen fragen wir, wie das Langwasser der Zukunft aussehen soll und erstellen gemeinsam eine Vision unseres Stadtteils. **Gemeinschaftshaus Langwasser - Großer Saal / Saalfoyer** 90473 N-Glogauer Str. 50, ☎0911-231-15700

Donnerstag 13. März 2025

FWV N TW Winterwanderung im Tölzer Land. Bad Tölz - Mühlberg - Ellbachersmoor - Ellbach **††** - Kalvarienberg - B.Tölz. DT, TP 7:30 N-Hbf-Mh (Abf 7:51 RE1/MÜ 10:31 RB55) Gz 2,5h 12km SG2 WF Kurt Frischholz 0160-94843453

KUF Musenkuss OpenSpace: GHOST LIGHT 20-21:30Uhr, Eintritt frei. Spenden sind willkommen! **Konzert mit Klavier und Live Elektronik.** Das Klavier ist Eveline Meyers treuer Begleiter. Die letzten Jahren kam elektronische Musik hinzu und tobst sich seitdem am neu entdeckten Klangspielplatz aus. Ihr Debütkonzert Ghost Light ist eine experimentelle Erkundung dieser neuen Welt. Sie nimmt uns mit auf eine Reise in die leuchtenden und dunklen Facetten ihrer Musik, ein Spiel aus Licht und Schatten. **Platzreservierung:** kulturwerkstatt@stadt.nuernberg.de ☎0911-23179555. **Kulturwerkstatt Auf AEG - Kulturbüro Muggenhof - Kleiner Saal, Nr. 1.26,** 90429 N-Fürther Straße 244d, ☎0911-23179550

Samstag 15. März 2025

FWV N TW Zum Alten Fritz. Hartmannshof - Oed - Ernhüll - Hauritz **††** - Guntersrieth - Hartmannshof. TT+7 o DT, TP 9:25 N-Hbf-Mh (Abf 9:43 RE41) Gz 4h 12km SG3 WF Karl Marr 0911-347220-0162-2773284

FWV N **†† JU **††** bV** Lichterkette. TP(FÜ) 10-12:30 Jugendzentrum Alpha1 (90763 FÜ-Fronmüllerstr.34) TP(N) 15-17:30 FWV Geschäftsstelle Langwasser (90471 N-Bertolt-Brecht-Str. 40)/Anmeldung/Leitung Bettina Gruner 0172-9820164: Lass schon die bunten Frühlingsblumen leuchten, mit diesen tollen, bunten Lichterketten aus Eierkarton!

Sonntag 16. März 2025

FWV N KW Im Landkreis Fürth. Raitersaich - Fernabrünst **††(†)** - Vincenzenbronn. TT+4 o DT, TP 9:20 N-Hbf-Mh (Abf 9:46 S4) Gz 2,5h 7km SG1 WF Bärbel Kistner 0911-48079955 - 0171-3129806, max 20TN

FWV N TW Schluchten und Schlösser im Coburger Land. Mönchröden - Rothenhof **††** - Einberger Schweiz mit Sauloch - Oeslau - Schloß Rosenau - Rödenthal. TT+10 o DT, TP 7:55 N-Hbf-Mh (Abf 8:10 RE29/CO 9:34 RE19) Gz 4h 14km SG3 WF Angelika Roßmeißl 0151-27595828, steigt FO zu

Montag 17. März 2025 St. Patrick's Day

FWV N Nordic Walking, N-Stadtpark, TP Rückseite Ärztehaus (Ecke Pirkheimerstr./BayreutherStr./Fußweg 100m U2 -Bf-Rennweg)/Anmeldung Klaus Reith 01575-6174498. TP 9-10:00 Anfänger (1h gemäßigt) + TP 10-12:00 Fortgeschritten (2h zügig)

FAV FÜ Nordic Walking, TP 9:00 **††** - Eschenau/Bus178 Info Irene Götz 0911-721701

AWO+Casablanca Ehrenamtsprojekt - Kino am Nachmittag: Kaffee+Kuchen 1,50€ (ab 13:00), 14:00 Film Eintritt 7€, Casablanca-Kino, 90459 N-Brosamer Str.12 (www.casablanca-nuernberg.de/veranstaltungen/kinoamnachmittag)

Dienstag 18. März 2025

Cinecitta Ü50 Di+Mi Kino inkl Kaffee&Kuchen (ab 15:00) 9,90€, 16:00 Film, N-Gewerbemuseumsplatz 3

Mittwoch 19. März 2025

FWV N TW Ins Leinleiertal. Unterleinleiter - Heiligenstadt **††** - Unterleinleiter.. TT+10 o DT, TP 8:20 N-Hbf-Mh (Abf 8:38 RE14/FO 9:06 RB22/EBS 9:30 Bus221) Gz 3,5h 12km SG2 WF Marikka Körber 0151-56154095

FAV FÜ Vereinsabend 18Uhr im Vereinslokal „Auf der Tulpe“, FÜ-Burgfarnbach Tulpenweg 60. Gäste sind herzlich willkommen!

Generell bei allen Wanderungen mindestens 2 Tage vorher anmelden

Donnerstag 20. März 2025 Frühlingsanfang / Tagundnachtgleiche / Weltglückstag

FAV FÜ TW Unterwegs in der Oberpfalz. Michelfeld - Auerbach - Steinamwasser - Michelfeld-Auerbach^{††}. TT+10 o DT, TP 10:00 FÜ-Hbf (Abf 10.17 S1/N-Hbf 10:37 RE30/Pegnitz 11:05 Bus450/Michelfeld, Abzw. Asamweg Auerbach) -TP 11:30 -Asamweg-Auerbach, Gz 3,5h 12km IG/Anmeldung (bis 2 Tage vorher) **WF Angelika Roßmeißl** 0151-27595828, Rucksackverpflegung und Schlußeinkehr (Nichtmitgl. TelNr in TNListe)

KUF Gemeinschaftshaus goes Gassi 11-13Uhr, Eintritt frei. **Triff uns im Stadtteil.** Am Heinrich-Böll-Platz, mit unserem Lastenrad. Wir freuen uns auf Gespräche. Über Gott und die Welt, euch, uns, Kunst und Kultur, den Stadtteil. **Gemeinschaftshaus Langwasser** N-Logauer Str.50, 0911-231-15700

Freitag 21. März 2025

Für Entdecker: Burg & Literatur: »Blues und Kuszk« 19Uhr/Einlass 18:30, **Cadolzburg - Erkersaal.** Es liest Fitzgerald Kuszk, musikalisch begleitet von Klaus Brandl. Tickets: Vorverkauf 20,-€ (Abendkasse 22,-€) **Bayerische Schlösserverwaltung & arsvivendi.com & www.romantisches-franken.de**

KUF Schnitzeljagd rund um den Wöhrder See 14-17Uhr, Eintritt frei. Wer findet versteckte Hinweise und kann die Rätsel lösen? Aber sicher doch Du! Ab 6-12 Jahre/Anmeldung 0911-23111540, Essen & Trinken mitbringen! **Kulturladen Loni-Übler-Haus** 90483 N-Marthastraße 60

Samstag 22. März 2025

FWV N TW Im Thanngaben. Ochenbruck - Altenthann^{††} - Ochenbruck. TT+4 o DT, TP 9:30 N-Hbf-Mh (Abf 9:51 S1) Gz 3h 10km SG2 **WF Wolfgang Gruner** 0151-70407777

FWV N TW Durchs Nessenbachtal. Ottensoos - Nessenmühle - Ottensoos^{††}. TT+7 o DT, TP 9:20 N-Hbf-Mh (Abf 9:43 S2) Gz 3h 11km SG2/3 **WF Burgl Hübner** 0175-8851660, max 20TN

KUF Samstagswanderung Kulturladen Schloss Almoshof: **TW Über die Sulzfelder Weinlagen.** Marktbreit - Segnitz - Sulzfeld^{††} - Kitzingen. TT+10 o DT, TP 8:20 N-Hbf-Osthalle (Abf 8:37 RE90/AN 9:10 RE80), Gz 4h 14km SG3 **WF Karl Marr** 0911-347220-0162-2773284, keine Anmeldung erforderlich TN-Gebühr: 3€

Meistersingerhalle SPIRITUALITÄT & Heilen Sa 12-19Uhr/So 11-18Uhr, **Publikumsmesse für gesundheitliche & spirituelle Themen.** Produkt-, Therapie- & Beratungsangebote – alternative Therapien, Lebensberatung & Coaching, geistiges Heilen, Aromatherapie, vegane Kosmetik, Schmuck, Mineralien, Bücher u.v.m. **Vortragsprogramm.** Programmheft-Download (14 Tage vorher); **www.esoterikmesse.de** Besucherinfo, **2€-Eintrittsermäßigung**, weitere Messeterminale & Tipps, **Meistersingerhalle - Kleiner Saal**, 90478 N-Münchener Str.21, 0911-2318000, Eintritt 12€ermäßigt 10€, kein Vorverkauf, Veranstalter ESO-TEAM Messe- & Kongress GmbH München, 089-8144022

KUF Im Spiegel der Vergangenheit 19:30-21Uhr, Eintritt frei. **Bühne 58 e.V.** Die 75-jährige Anna hadert mit sich, ist einsam, fühlt sich unsichtbar. Ihre ehemalige Rolle als Hausfrau und Mutter hat sie akzeptiert und sich mit ihrem Leben, wie es lief, abgefunden. Der Pflichtbesuch ihrer Enkelin Lisa bringt neue Impulse & Fragen in Annas ruhiges Leben und lässt sie zurückblicken. Sie erinnert sich an Träume von Unabhängigkeit & Freiheit in den 70ern und wie anders ihr Leben verlief. Während einer berührenden Reise durch Vergangenheit und Gegenwart, die zeigt, wie wertvoll Lebensgeschichten und familiäre Bindungen sind, erkennen Anna und Lisa, was sie voneinander lernen können. **Reservierungen** 0911-231-1154-0, **Kulturladen Loni-Übler-Haus** 90483 N-Marthastraße 60

Sonntag 23. März 2025

FWV N TW Ingolstadt. Städtereise zu den Gebrüdern Asam und Leo von Klenze. BT o DT, TP 8:40 N-Hbf-Mh (Abf 9:07 RE1) **WF Werner Gerstmeier** werner.gerstmeier@t-online.de, max 15TN

Montag 24. März 2025

FWV N Nordic Walking, N-Stadtpark, TP Rückseite Ärztehaus (Ecke Pirkheimerstr./BayreutherStr./Fußweg 100m U2-Bf-Rennweg)/Anmeldung **Klaus Reith** 01575-6174498. **TP 9-10:00 Anfänger** (1h gemäßigt) + **TP 10-12:00 Fortgeschritten** (2h zügig)

FAV FÜ Nordic Walking, TP 9:00 -Eschenau/Bus178 Info Irene Götz 0911-721701

AWO+Casablanca Ehrenamtsprojekt - Kino am Nachmittag: Kaffee+Kuchen 1,50€ (ab 13:00), **14:00 Film** Eintritt 7€, **Casablanca-Kino**, 90459 N-Brosamer Str.12 (www.casablanca-nuernberg.de/veranstaltungen/kinoamnachmittag)

Dienstag 25. März 2025

Cinecitta 50 Di+Mi Kino inkl Kaffee&Kuchen (ab 15:00) 9,90€, 16:00 Film, N-Gewerbemuseumsplatz 3

KUF Vorsorgevollmacht & Betreuungsverfügung 10-11:30Uhr, Eintritt frei. Nicht nur im Alter kann der Mensch durch Erkrankung stark beeinträchtigt sein, dass er nicht mehr entscheidungsfähig ist. Wie kann man rechtzeitig Vorsorge treffen, den eigenen Willen formulieren? Was resultiert aus Angaben in entsprechenden Formularen? Als gesetzliche Betreuerin macht Sie Sabine Wangel mit unterschiedlichen Verfügungen vertraut und informiert über rechtliche Hintergründe. Referentin: Dipl.Soz.Päd. Sabine Wangel, Gesetzliche Betreuerin, Sozialdienst kath. Frauen. In Zusammenarbeit mit Seniorennetzwerk Eibach-Röthenbach. **Kulturladen Röthenbach**, 90449-N-Röthenbacher Hauptstr. 74, 0911-23116010

Mittwoch 26. März 2025

FWV N TW Im Hartensteiner Forst. Kleinmeinfeld - Grünreuth^{††} - Hartenstein - Neuhaus/Peg. TT+10 o DT, TP 10:50 N-Hbf-Mh (Abf 11:05 RE32/HEB 11:23 Bus440) Gz 3,5h 13,5km SG2 **WF Kurt Frischholz** 0160-94843453

FWV N TW Zu den Märzenbechern im Schwander Soos. Rednitzhembach - Märzenbecher - Pruppach^{††} - Pfaffenhofen - Rednitzhembach. TT+4 o DT, TP 9:05 N-Hbf-Mh (Abf 9:21 S2) Gz 4,5h 15km SG3 **WF Karl Marr** 0911-347220-0162-2773284

Generell bei allen Wanderungen mindestens 2 Tage vorher anmelden

Donnerstag 27. März 2025

FWN bV Kulturausflug: Geschichte und Geschichten in Erfurt. Wir erkunden Erfurt auf mittelalterlichen Straßen, imposanten Plätzen und versteckten Gassen. Zu Fuss (6km) und mit der Straßenbahn führen Ralf und Sabine Brinke auf den Spuren von Martin Luther, Adam Ries und Willy Brandt durch die Altstadt. **DT, TP 7:45 N-Hbf-Mh** (Abf 8:10 RE29, geplante Rückfahrt EF 17:52/N-Hbf 19:48) Gz 6km/**Anmeldung** (ab 17.2.), **WF Ralf Brinke** 0151-74369765/☎️📧 ralfbrinke70@gmail.com; max 20TN

Freitag 28. März 2025

KUF Schulen ohne Rassismus 11–12Uhr, Eintritt frei. **Nürnberger Wochen gegen Rassismus. Schule ohne Rassismus. Schule mit Courage.** „Menschenwürde schützen!“: Unter diesem Motto laufen 17 Nürnberger Schulen sternförmig auf die Straße der Menschenrechte zu. Dort gibt es verschiedene Stationen zum Mitmachen und Informieren. Weitere Informationen zeitnah unter www.kuf-kultur.de/loni. Am Kornmarkt. **Kulturladen Loni-Ubler-Haus** 90483 N-Marthastraße 60, ☎️0911-231-1154-0

Samstag 29. März 2025

FWN TW Zum Wendener Stein. Bad Alexandersbad - **Sichersreuth** ♣️ - Wendener Stein - Marktredwitz. **TT+10 o DT, TP 9:20 N-Hbf-Mh** (Abf 9:37 RE31/Marktredwitz 11:00 Bus1710) Gz 3h 12km SG2 **WF Kurt Frischholz** 0160-94843453

FWN TW Zur Kirschblüte. Pretzfeld - Nikl-Keller - **Wannbach** ♣️ - Pretzfeld. **TT+10/DT, TP 8:55 N-Hbf-Mh** (Abf 9:10 RE19/FO 9:40 RB22) Gz 3,5h 12km SG3 **WF Norbert Buster** 0911-546455/**Anmeldung nur** Do 27.3. 17-19:00, max 12TN

FAV FÜ TW Frühjahrswanderung „Durch den Banzer Wald“. Bad Staffelstein - Hausen - **Schloß Banz** ♣️ - Unnersdorf - Bad Staffelstein. **TT+10 o DT, TP 8:30 FÜ-Hbf** (Abf 8.44 RE14/Bad Staffelstein 9:39) Gz 4h 13km lusG (evtl. Stöcke !)/**Anmeldung** (bis 1 Tag vorher) **WF Hannelore Pohl** 0911-753763 - 0160-6871255, Wanderung findet nur bei gutem Wetter statt (Nichtmitgl. TeilNr in TLNliste)

KUF Pflanzentauschbörse 15–17Uhr: Mohn gegen Schnittlauch, Monstera gegen Tomate, Kürbis gegen Pilea. Manch eine Pflanze wächst und vermehrt sich viel zu schnell - zum Wegwerfen ist sie jedoch viel zu schade. Deshalb kann sie bei uns gegen eine neue Mitbewohnerin getauscht werden. Tauschbar sind: Blumen, Stauden, Kräuter, Samen, Sträucher, Zimmerpflanzen & Gemüsepflanzen. Bei jedem Wetter. Eintritt frei. **Kulturladen Gartenstadt** 90469 N-Frauenlobstr. 7, ☎️0911-23172447

KUF „Ein Garten für Krabber - wie naturnahe Gärten tatsächlich insektenfreundlich werden“ 15:30–16:30Uhr **Vortrag von Wolfgang Dötsch (Diplom-Biologe)**. Im großen Insektensterben ist der größte Teil der einst allgegenwärtigen Krabber verschwunden. Können nun Gärten unsere Insekten retten? Was muss man tun, um seinen Garten insektenfreundlich zu gestalten? Manch grelle Blühhflächen mit fremdländischen Arten sollen wohl eher Menschen gefallen. Der Referent Wolfgang Dötsch (Diplom-Biologe) gibt erstaunliche Tipps ganz abseits der gängigen Baumarktwerbung, die eher findigen Firmen nutzt. Einfach die Natur als Vorbild nehmen, spart nicht nur Geld, sondern trägt effektiv zum Insektenschutz bei. Eintritt frei. **Kulturladen Gartenstadt** 90469 N-Frauenlobstr. 7, ☎️0911-23172447

KUF Jubiläumsgala 16–20Uhr, Eintritt frei. **Ballettschule Nadja Lachner.** Anlässlich des 20jährigen Bestehens der Ballettschule zeigen kleine und große Tänzerinnen ein buntes Programm. Weitere Infos/Tickets: Ballettschule Nadja Lachner, 90403 N-Hauptmarkt 2, 0911-204316. **Gemeinschaftshaus Langwasser - Großer Saal** 90473 N-Glogauer Str. 50, ☎️0911-231-15700

KUF Vielfalt 19-21Uhr, Eintritt frei. Im Rahmen von „Ausstellungseröffnung“: **Ausstellung von ART Oberasbach.** ART Oberasbach ist eine Gruppe von Kunstschaffenden, die sich vor fünf Jahren zusammengefunden haben. Ihre Werke bilden ein breites Spektrum ab, von Zeichnungen, Collagen, Assemblagen, Fotografien, Malerei in Aquarell, Acryl und Öl über Objekte und Schmuck - eben vielfältig. Ausstellungszeitraum 29.3.-28.5.25/Besichtigung Di bis Do 15-17:30 und nach Vereinbarung. **Kulturladen Röthenbach**, 90449-N-Röthenbacher Hauptstr. 74, ☎️0911-23116010

Sonntag 30. März 2025 Beginn Sommerzeit (ab 2:00)

FWN TW Marienweg am Ebermannstadt. Ebermannstadt - Burg Feuerstein - Niedermirsberg - Veierkapelle - Ebermannstadt. ♣️. **TT+10 o DT, TP 8:55 N-Hbf-Mh** (Abf 9:10 RE19/FO 9:40 RB22) Gz 6h 18,5km SG4 **WF Angelika Roßmeißl** 0151-27595828, steigt FO zu

Montag 31. März 2025

FWN N Nordic Walking, N-Stadtpark, TP Rückseite Ärztehaus (Ecke Pirkheimerstr./BayreutherStr./Fußweg 100m **U2**-Bf-Rennweg)/**Anmeldung** **Klaus Reith** 01575-6174498. **TP 9-10:00 Anfänger** (1h gemäßigt) + **TP 10-12:00 Fortgeschritten** (2h zügig)

FAV FÜ Nordic Walking, TP 9:00 🟢 Eschenau/Bus178 Info **Irene Götz** 0911-721701

AWO+Casablanca Ehrenamtsprojekt - Kino am Nachmittag: Kaffee+Kuchen 1,50€ (ab 13:00), **14:00 Film** Eintritt 7€, **Casablanca-Kino**, 90459 N-Brosamer Str.12 (www.casablanca-nuernberg.de/veranstaltungen/kinoamnachmittag)

Generell bei allen Wanderungen mindestens 2 Tage vorher anmelden



Unsere Basteltage

starten morgens

10-12:30 Uhr

Jugendzentrum
Alpha 1 Fürth

90763 Fronmüllerstr. 34
weiter geht's nachmittags

15-17:30 Uhr

Geschäftsstelle
FWV Nürnberg

90471 Bertholt-Brecht-Str. 40



Jugend bewegt - unsere Termine im 1. Quartal 2025

Samstag 11. Januar 2025

Eisbären-Spiel: Wer pustet und sammelt dabei die meisten Punkte in den Eisbären-Bäuchen?

FWV N Ju **bV** Die Eisbären sind los. **TP 10-12:30 Alpha1 (FÜ)**. **Leitung** Patrick Gruber 0152-25479364, **S.7**

FWV N Ju **bV** Die Eisbären sind los. **TP 15-17:30 GS FWV (N)**. **Leitung** Karin Gruner 0157-35143154 (AB), **S.7**

Sonntag 26. Januar 2025

FWV N LW **Familienwanderung** Durch den Fürther Urwald zum Schützenkönig, Weiherhof - Achterplätzle - FÜ-Hbf. **TT+A o DT**, **TP 9:30 N-Hbf-Mh** (Abf 9:49 S1/FÜ 10:03 RB11) Gz 3h 10km SG1 **WF Wolfgang Gruner** 0151-70407777, **S.9**

Sonntag 2. Februar 2025

FWV N LW **Familienwanderung** Klammbummler. Feucht/Ost - Schwarzenbruck (Neueröffnung) - Mimberg. **TT+4 o DT**, **TP 9:30 N-Hbf-Mh** (9:51 S1) Gz 3h 9km SG2 **WF Wolfgang Gruner** 0151-70407777, **S.10**

Samstag 15. Februar 2025

Bastele dir einen coolen Faschings-Clown aus Filz und ausrangierten CDs und schmücke dein Fenster ganz individuell.

FWV N Ju **bV** Lustige Fenster-Deko. **TP 10-12:30 Alpha1 (FÜ)**. **Leitung** Karin Gruner 0911-484679 (AB), **S.12**

FWV N Ju **bV** Lustige Fenster-Deko. **TP 15-17:30 GS FWV (N)**. **Leitung** Patrick Gruber 0152-25479364 (AB), **S.12**

Sonntag 9. März 2025

Winterferien

FWV N **Familienwanderung** „Auf, zur Burg!“ Cadolzburg - Burg - Bleistift - Cadolzburg (Rucksackverpfl.). **TT+4 o DT**, **TP 8:25 N-Hbf-Mh** (Abf 8:49 S1/FÜ 9:03 RB11), **GZ 3h 7km SG1 WF Sandra Linke** 0176-24558221, **S.14**

Samstag 15. März 2025

Lass schon die bunten Frühlingsblumen leuchten, mit diesen tollen, bunten Lichterketten aus Eierkarton!

FWV N Ju **bV** Kunterbunte Lichterkette. **TP 10-12:30 Alpha1 (FÜ)**. **Leitung** Bettina Gruner 0172-9820164, **S.15**

FWV N Ju **bV** Kunterbunte Lichterkette. **TP 15-17:30 GS FWV (N)**. **Leitung** Karin Gruner 0157-35143154 (AB), **S.15**



Änderungen vorbehalten. Siehe Anmeldung bis zwei Tage vorher.

Upps, ich glaub', bei uns spukt's! Jugend inspiriert ...





Wir sind Piraten und jagen das Glück

Fünfzehn mutige Piraten-Familien fuhren mit dem Zug nach Amberg. Vom Bahnhof ging es los zum Luftmuseum, wo wir mit viel Kraft den Propeller gemeinsam ankurbeln konnten. Danach ging es zum Spielplatz, auf dem erst einmal die Piratenflagge gehisst wurde. Nach zahlreichen schnellem Wett-Rutschen gab es die verdiente Ausrüstung: Piratentuch samt Augenklappe. Unser Weg führte durch das ehemalige Gartenschau-Gelände, vorbei an Skulpturen und geheimnisvollen Wegen. Am Wasserspielplatz angekommen, sprangen wir ins Wasser, um mit dem Floß das Piratenschiff zu entern. Bei der Schatzsuche fanden wir glitzernde Goldtaler. Zurück zum Bahnhof fuhren wir auf dem Fluss Vils mit der Platte – ein traditionelles, kielloses Arbeitsschiff – und konnten Biber beobachten. Vielleicht seid Ihr ja nächstes Mal auch mit dabei?

(Text+Bild) Bettina Gruner, Jugendleiterin





Der Huflattich

Tussilago farfara

1 14. April 2014

NABU Düsseldorf e.V. schreibt: „Wenn man von den Zwiebelpflanzen, die nun überall in den Gärten blühen, absieht, ist der Huflattich mit dem netten wissenschaftlichen Namen Tussilago farfara ein echter Hingucker; vor allem, weil er dort anzutreffen ist, wo sonst noch wenig wächst: auf Schutt- oder Abraumhalden, Bahnschotter, Kiesaufschüttungen, unbefestigten Straßenrändern oder in den Fugen von gepflasterten Wegen. Hier wird es schnell trocken, und die Sonne wärmt die Umgebung auf – beste Bedingungen also. Durch seine rege Bautätigkeit hat der Mensch ausnahmsweise einmal eine Pflanzenausbreitung gefördert, wenn auch unbewusst. Mit den Baustellen verschwindet die Pflanze dann leider schnell wieder. Günstiger für sie, weil von Dauer, ist ihr zweites Standbein; frisch-feuchte, nährstoffhaltige, gras- oder kräuterbewachsene Säume von Bach- und Flussufern. Tussilago farfara kommt natürlicherweise von Europa bis Westasien vor, fast überall woanders wurde er eingeschleppt. Bei uns blüht er normalerweise nur im März.“ (Quelle: <https://www.nabu-duesseldorf.de/archiv-1/2022/der-huflattich>) In Düsseldorf nur im März? Sehr gut möglich. Das ist von vielen Einzelfaktoren abhängig, nicht zuletzt von den spezifischen Witterungsverhältnissen einer Region. Laut Wikipedia erstreckt sich die Blütezeit von Februar bis April. Im Gebirge – selten auch in tieferen Regionen – ein zweites Mal im August. Hier in Franken archiviert unser Wanderfreund und Lektor Michail Mischustov zahlloses Bildmaterial vieler Jahre, in etwa seit den späten Siebzigern, für die Monate März und April.

Die Zieglerblume zählt zu den ersten Frühjahrsblumen, deren Blüten vor der Entwicklung der Laubblätter erscheinen. 1994 für Deutschland die Heilpflanze des Jahres. Die gelbe Blume mit diesen vielen unterschiedlichen Namen gehört jedenfalls zu den Korbblütlern und hat wahrlich einige Titel und Spitznamen angesammelt. Wikipedia zählt auf: Breit-, Brust- oder Eselslattich, Latten, Lette, Ackerlatsche, Wanderers Klopapier, Kuhfladen, Esels- oder Rosshuf (lateinisch Ungula caballina, aber auch Farfara), Eselstappe, Fohlenfuß, Hufblatt oder eben Zieglerblume. (Quelle: <https://de.wikipedia.org/wiki/Huflattich>). Da bekommt

mimi erzählt, „am Nektar sind auch vier Schmetterlinge interessiert, darunter Weißlinge und der Zitronenfalter (siehe Abb. 2). Noch größer ist die Nachfrage bei den Blättern als Raupenfutter, denn diese dienen fünfzehn Schmetterlingen als Nahrungsgrundlage ihres Nachwuchses.“

2 17. März 1990

man doch sofort Laune, die Märchen- und Sagenwelt leutselig zu durchforsten? Zu erkunden, wo er überall Erwähnung findet? Also, eine interessante Astartenart (Asterales), die die Fantasie seit jeher beflügelt? Die Kurzsuche nach „Eselstlattich“ ergab folgenden Hinweis, dass dieser Ausdruck Bestandteil der Oeconomischen Encyclopädie (1773-1858) von J. G. Krünitz sei (www.kruenitz.uni-trier.de). Steht zwar nichts groß drin, aber ja, mancher Kosennamen heftet sich an. Weitere Titel sind Märzblume, selbstredend und Hustenkraut. Der Name *Tussilago* stammt von dem Lateinischen *tussis* : Husten und *agere* : wegführen, entsprechend der volkshelkundlichen Anwendung des Huflattichs. Phytotherapeutisch werden die getrockneten Laubblätter (*Farfarae folium*) verwendet. Im Frühjahr erscheinen zunächst nur die gelben Blütenstände (siehe ❶ und ❷), erst nach deren Verblühen wachsen die Blätter (gut erkennbar bei ❸). Zur Blütezeit sind die Stängel lediglich mit braunen oder rötlichen, behaarten Schuppenblättern besetzt. Interessant ist das Datum der jeweiligen Fotografie. Wie stark können unsere Temperaturen innerhalb einer einzigen Region von Jahr zu Jahr schwanken? Die Märzblume wächst zwischen zehn und dreißig Zentimetern hoch. Ihre lang gestielten Laubblätter sind gezähnt, herz- oder hufförmig und auf der Unterseite weiß filzig. Blüten duften leicht honigartig und schmecken ähnlich wie ihre Blätter, etwas süßlicher, gut gegen den leicht bitteren Beigeschmack. Die Blätter des Huflattich werden aber leicht mit der Weißen Pestwurz verwechselt. Die Blätter des Huflattichs sind etwas kleiner und verfügen über schwarze Blattrandzähne. Sein Sprossachsensystem – Rhizom – bildet bis zu zwei Meter lange, unterirdische Ausläufer. Die Wurzeln reichen im Regelfall gut sechzig bis achtzig Zentimeter in die Tiefe, in Ausnahmefällen bis zu 250 Zentimetern, gerade in höheren Lagen. Was seine Überlebensfähigkeit, selbst auf unliebsamsten Gelände, erklärt. Er krallt sich stur am Bodengrund fest und wird von Bienen, Käfern und Schwebfliegen bestäubt; auch Selbstbestäubung ist nötigenfalls möglich. Die Samenausbreitung erfolgt – wie beim Gewöhnlichen Löwenzahn – durch Schirmflieger über den Wind. Ameisen tragen die Samen zudem gerne weiter. Der Huflattich dient Raupen gefährdeter Schmetterlingsarten als Futterpflanze, Fliegenlarven minieren in seinen Blättern und denen der Pestwurz. Was selbstredend für die Pflanzenblätter unbekömmlich ist, sie sterben infolge dieser unliebsamen Untermieter ab. Die Ackerlatsche besiedelt wechselfeuchte und mäßig feuchte helle Standorte und scheut saure Böden. Sie ist, laut des Mediziners Gerhard Madaus („Lehrbuch der biologischen Heilmittel“, 1938), „die einzige Pflanzenart, die selbst auf reiner Braunkohle gedeihen kann.“

In letzter Zeit hört man häufig, der Huflattich könne auch sehr unbekömmlich sein? Geradezu giftig? Nun, er wurde, als erste Pflanze überhaupt, erfolgreich zur Therapie gegen Husten und Reizhusten eingesetzt. Daher rührt ein weiterer Name, Brustlattich. In der Naturheilkunde wird Huflattich häufig als Schleimlöser, beispielsweise in Brusttees, verwendet, um chronischen Husten, Bronchitis und Asthma zu lindern. Er wirkt kräftigend, reizlindernd und entzündungs- wie keimhemmend und erleichtert das Abhusten. Waschaer.de erklärt: „In den 1990er-Jahren kam er [der Huflattich] massiv in Verruf, weil er giftige Alkaloide enthält. Viele Naturheilkundige hielten ihn dagegen trotzdem für unbedenklich. Kann man ihn indes überhaupt noch verwenden? Eine Bestandsaufnahme ...“ Allergien können unterdessen praktisch eh jedes und alles auflösen, das gilt genauso für den Huflattich. Einfach den Pflanzensaft mit der einen Hand



❸ 25. April 1987



❹ 21. April 2021



❺ 16. März 1991

auf den Handrücken der andere auftragen. Entstehen Rötungen und Juckreiz, liegt eine Unverträglichkeit vor. Falls nicht, gilt seit vielen Jahren das Motto: „Fragen Sie Ihren Arzt oder Apotheker.“ Fachleute sind auch auf dem neuesten Stand. Waschbaer.de geht zum Thema Alkaloide etwas tiefer: „**Streitpunkt Pyrrolizidinalkaloide im Huflattich:** Vor einigen Jahrzehnten hat man im Huflattich verschiedene Pyrrolizidinalkaloide (PA) nachgewiesen, namentlich Senkirkin und Senecionin. Sie stehen im Verdacht, eine leberschädigende, kreberregende und erbgutverändernde Wirkung zu haben. Daraufhin wurde der Verkauf von Huflattichtee eingeschränkt und teilweise verboten. Aktuell dürfen Arzneimittel, die Huflattichblätter enthalten, einen Grenzwert von einem Mikrogramm PA als Tagesdosis nicht überschreiten. **Neuere Erkenntnisse aus der Naturmedizin:** Neuere Untersuchungen legen nahe, dass der Sachverhalt etwas differenzierter betrachtet werden sollte. Zahlreiche Naturmediziner und -medizinerinnen beurteilen die Verbotsmaßnahmen ohnehin als „unverhältnismäßig“ und sehen in der gelegentlichen Anwendung kein Risiko. Die Menge der als toxisch eingestuften Alkaloide ist im Huflattich in der Regel nur sehr gering. Die vorliegenden Analyseergebnisse zeigen bei den meisten Proben einen niedrigen Alkaloidgehalt. Allerdings kann die Menge durchaus schwanken, und zwar je nach Standort, Bodenfeuchtigkeit und Alter der Pflanze. An feuchten Standorten und vor allem bei jungen Laubblättern sind kaum Alkaloide zu finden. Je älter die Blätter werden, desto größer wird die Konzentration der giftigen Stoffe. Die Blüten von Huflattich enthalten im Vergleich zu Blättern mehr Pyrrolizidinalkaloide, weshalb man sie medizinisch nicht mehr einsetzt. **PA-armer Huflattich in Arzneimitteln:** Aufgrund der Gesetzeslage und der geforderten Grenzwerte ist man dazu übergegangen, PA-arme Varianten von Huflattich zu selektieren. So entstand die extrem PA-arme Züchtung *Tussilago farfara* „Wien“, deren Blätter heute in der Regel für Arzneimittel verwendet werden. Deshalb ist die Nutzung von Huflattichtee aus Apotheken unbedenklich. Bei Schwangerschaft und Stillzeit ist vom Gebrauch vorsichtshalber aber abzuraten. — **Der Einsatz selbst gesammelter Huflattichblätter** ist hingegen sorgsam abzuwägen, egal ob medizinisch oder kulinarisch eingesetzt. Fachleute für Toxikologie raten von einer Nutzung selbst gesammelter Blüten und Blätter für medizinische Zwecke ab, zumal es PA-arme Sorten gibt. In der Wildkräuterküche empfiehlt man, nur junge Frühlingsblätter zu sammeln und diese nur gelegentlich zu verzehren. Große Mengen über einen längeren Zeitraum gegessen, könnten eine leberschädigende Wirkung haben. Bei gelegentlicher Nutzung sieht man allerdings kein Risiko. **Hinweis:** Dieser Beitrag wurde mit größter Sorgfalt erstellt. Der Autor ist jedoch kein Arzt oder Apotheker. Die im Beitrag gegebenen Informationen sind nicht als Gesundheitsberatung zu verstehen. Besprechen Sie eine Anwendung der Tipps mit gesundheitlichem Bezug daher bitte mit Ihrer Hausärztin oder Ihrem Hausarzt.“ (<https://www.waschbaer.de/magazin/huflattich-pflanzenportraet/>)

Karin & Sylvia (Text), mimi (Bild+Kommentare),

Weitere Quellen: Wikipedia (Text+Bild), NABU (Text)



https://de.wikipedia.org/wiki/Huflattich#/media/Datei:Illustration_Tussilago_farfara0.jpg

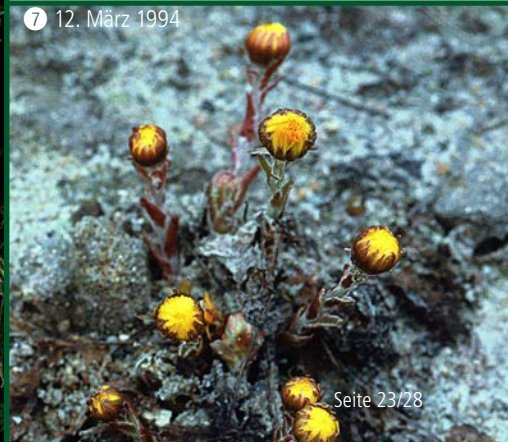
6 02. April 1988



Fränkischer Wanderkürer 1/2025

mimi kommentiert, „raus aus dem Schnee.“

7 12. März 1994



Seite 23/28



Zwischen Maronenduft und Lüftlmalerei in der historischen Marktstraße.



Wanderstrecke: Bad Tölz - Kreuzweg - Kalvarienberg - Isarpromenade - Kolberbräu - Christkindlmarkt - Bad Tölz Bf — Bilder: Maria Steinmetz, Hildegard Weiß



Schusterstube



Schranktürfüllung 19. Jh.



Marienaltar

Feuchtwangen, an der Romantischen Straße gelegen, entstand aus einem fränkischen Königshof und bereits Anfang des 9. Jahrhunderts wird von einem Kloster berichtet. Das Herz Feuchtwangens ist der Marktplatz mit seinem 1746 erbauten Röhrenbrunnen. Prachtige Bürgerhäuser und altfränkische Fachwerkhäuser umrahmen ihn. An der Nordseite wird der Marktplatz von der Stiftskirche überragt. Chor und Sakristei stammen aus dem 15. Jahrhundert, der Marienaltar wurde von Michael Wohlgemut – dem Lehrer von Albrecht Dürer – geschaffen. Im romanischen Kreuzgang finden alljährlich im Sommer Freilichtaufführungen statt. Zum Abschluss besuchen wir das Fränkische Museum, eines der bedeutendsten Volkskundemuseums Süddeutschlands. (Text) Burgl Hübner (Bild) Karin Meyer, Maria Steinmetz, Hildegard Weiß





Wanderstrecke: Neukirchen (SR) - Holstein - Mittelreinbach - Gaisheim - Neukirchen (SR)
 Bilder: Klaus Schäffler, Wolf-Dieter Mellmann

Seine letzte Wanderung hat angetreten

Beitritt

Herbert Fuchsbauer 1986 † 22.05.2024

Erklärung der Abkürzungen im Wanderprogramm

Ank	Ankunft	MTW	Mehrtageswanderung
AST	Anruf-Sammel-Taxi	N-Hbf	Nürnberg Hauptbahnhof
AW	Abendwanderung	NW	Nachtwanderung
BT / DT	Bayern-Ticket / Deutschlandticket	Ort	(in Fettdruck) Einkehr geplant
bV	besondere Veranstaltung	RE	Regional-Express (Zug hält nicht an allen Stationen)
E TI	Einkehr geplant	RW	Radwanderung
FRW	Familienradwanderung mit Kindern	SG1-5	Schwierigkeitsgrad: SG1=sehr leicht, SG2=leicht, SG3=mittel, SG4=schwer, SG5=sehr schwer
FW	Familienwanderung mit Kindern/Kinderwagen	SF	Stadtführung
Fz	Fahrzeit/-strecke	SKW	Seniorenkurzwanderung
Gz	reine Gehzeit/-strecke	sG/ssG	schweres/sehr schweres Gelände
Hp/Hst	Haltepunkt/Haltestelle	Str	VGN-Streifenkarte
Hbf/Bhf	Hauptbahnhof/Bahnhof	QDLT	Quer durchs Land Ticket
(C)	Abbruchmöglichkeit, ÖPNV-Haltestelle	TdW	Tag der Wanderung
JW	Jugendwanderung	TP	Treffpunkt
KS	Kurzstrecke	TT+x	VGN-Tagesticket 1-6 Personen, max. 2 Erwachsene/1 Hund frei, statt Personen auch Fahrräder, gültig: 1 Tag o. Wochenende
KuK	Kultur-und-Kaffee-Tour	TW	Tageswanderung
KW/KWN	Kurzwanderung/Kurzwanderung am Nachmittag	umst	umsteigen
IG / mG	leichtes Gelände / mittelschweres Gelände	VWF	Vormittagswanderung für Frühaufsteher
lusG	leichtes und schweres Gelände im Wechsel	WF	Wanderführer
LW	Leichtwanderung		
Mh	Mittelhalle		

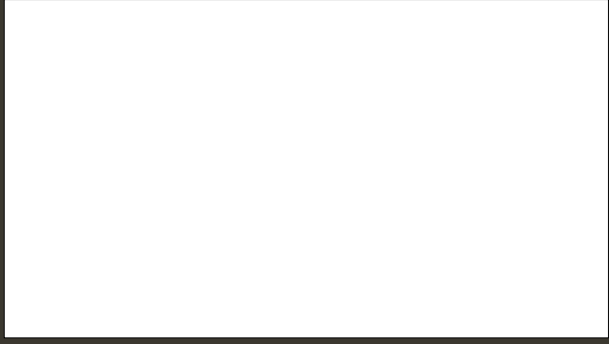
FRÄNKISCHER WANDERVEREIN NÜRNBERG

Wandern mit Freunden - entdecken wo man lebt!

Bildergalerien unserer Wanderungen:
Eigene Fotos unserer Wanderungen an:
Aktuelle Infos und Regeln bitte beachten:

www.fwv-nuernberg.de/galerie
bildredaktion@fwv-nuernberg.de
www.fwv-nuernberg.de/galerie/eigene.php

Fränkischer Wanderverein Nürnberg 2025



Sa 30.11.2024 – Zum Kloster Andechs



So 24.11.2024 – Besuch bei Queen Victoria



Sa 23.11.2024 – Zum Tölzer Christkindmarkt



Mysteriengrotte

Sa 23.11.2024 – Grottenhof und Steinerne Stadt



Sa 23.11.2024 – Vom Ross zur Schmiede



Do 21.11.2024 – Im Rangau



Mi 20.11.2024 – Zum Enten- und Gänseschmaus



So 17.11.2024 – Vorbei am Jägersee



Sa 16.11.2024 – Über die Frankenhöhe